





PROA Processos Administrativos e-Gov

PROJETO DE RESTAURACAO

Restauração de Infraestrutura Escolar

Edifício: Escola

Localização: [Endereço]

Responsável Técnico: [Nome]

Disciplinário: [Nome]

Assinatura: [Assinatura]

do 04/10

COMPLEMENTOS

ITEM	DESCRIÇÃO	QUANTIDADE	UNIDADE	VALOR UNITÁRIO (R\$)	VALOR TOTAL (R\$)
001	Porta de madeira com vidro	10	unidade	150,00	1.500,00
002	Janela de madeira com vidro	15	unidade	100,00	1.500,00
003	Porta de alumínio com vidro	5	unidade	200,00	1.000,00
004	Janela de alumínio com vidro	10	unidade	120,00	1.200,00
005	Porta de madeira com vidro (alternativa)	5	unidade	180,00	900,00
006	Janela de madeira com vidro (alternativa)	10	unidade	110,00	1.100,00
007	Porta de alumínio com vidro (alternativa)	3	unidade	220,00	660,00
008	Janela de alumínio com vidro (alternativa)	8	unidade	130,00	1.040,00
009	Porta de madeira com vidro (alternativa)	2	unidade	200,00	400,00
010	Janela de madeira com vidro (alternativa)	5	unidade	100,00	500,00
011	Porta de alumínio com vidro (alternativa)	2	unidade	200,00	400,00
012	Janela de alumínio com vidro (alternativa)	5	unidade	120,00	600,00
013	Porta de madeira com vidro (alternativa)	1	unidade	200,00	200,00
014	Janela de madeira com vidro (alternativa)	2	unidade	100,00	200,00
015	Porta de alumínio com vidro (alternativa)	1	unidade	200,00	200,00
016	Janela de alumínio com vidro (alternativa)	2	unidade	120,00	240,00
017	Porta de madeira com vidro (alternativa)	1	unidade	200,00	200,00
018	Janela de madeira com vidro (alternativa)	2	unidade	100,00	200,00
019	Porta de alumínio com vidro (alternativa)	1	unidade	200,00	200,00
020	Janela de alumínio com vidro (alternativa)	2	unidade	120,00	240,00

LEGENDA

1 - Porta de madeira com vidro

2 - Janela de madeira com vidro

3 - Porta de alumínio com vidro

4 - Janela de alumínio com vidro

5 - Porta de madeira com vidro (alternativa)

6 - Janela de madeira com vidro (alternativa)

7 - Porta de alumínio com vidro (alternativa)

8 - Janela de alumínio com vidro (alternativa)

9 - Porta de madeira com vidro (alternativa)

10 - Janela de madeira com vidro (alternativa)

11 - Porta de alumínio com vidro (alternativa)

12 - Janela de alumínio com vidro (alternativa)

13 - Porta de madeira com vidro (alternativa)

14 - Janela de madeira com vidro (alternativa)

15 - Porta de alumínio com vidro (alternativa)

16 - Janela de alumínio com vidro (alternativa)

17 - Porta de madeira com vidro (alternativa)

18 - Janela de madeira com vidro (alternativa)

19 - Porta de alumínio com vidro (alternativa)

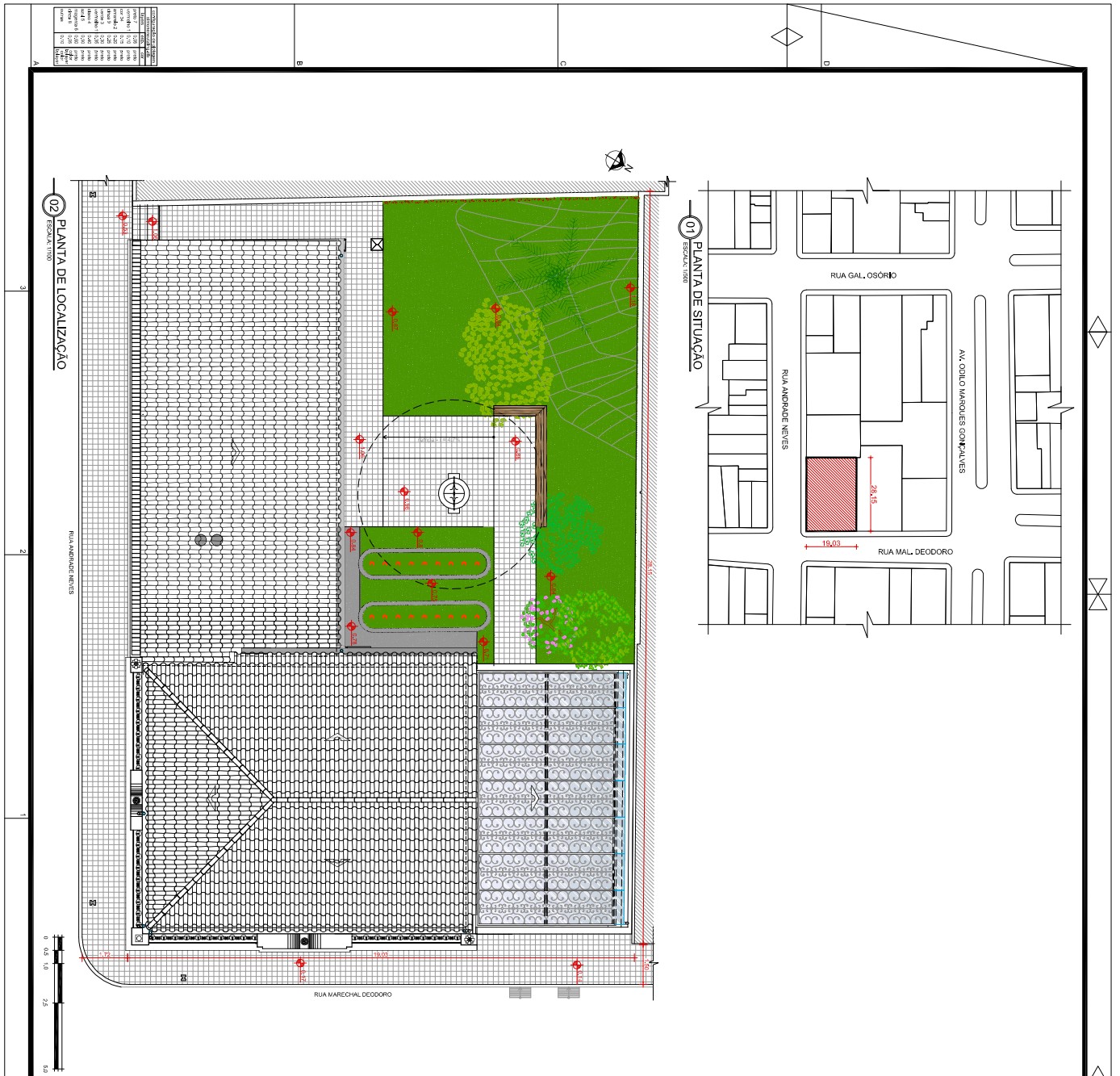
20 - Janela de alumínio com vidro (alternativa)



LEGENDA

QUANTIDADE	DESCRIÇÃO	UNIDADE
01	PORTA ALUMINADA 2,10x2,10	UN
02	PORTA ALUMINADA 2,10x2,10	UN
03	PORTA ALUMINADA 2,10x2,10	UN
04	PORTA ALUMINADA 2,10x2,10	UN
05	PORTA ALUMINADA 2,10x2,10	UN
06	PORTA ALUMINADA 2,10x2,10	UN
07	PORTA ALUMINADA 2,10x2,10	UN
08	PORTA ALUMINADA 2,10x2,10	UN
09	PORTA ALUMINADA 2,10x2,10	UN
10	PORTA ALUMINADA 2,10x2,10	UN
11	PORTA ALUMINADA 2,10x2,10	UN
12	PORTA ALUMINADA 2,10x2,10	UN
13	PORTA ALUMINADA 2,10x2,10	UN
14	PORTA ALUMINADA 2,10x2,10	UN
15	PORTA ALUMINADA 2,10x2,10	UN
16	PORTA ALUMINADA 2,10x2,10	UN
17	PORTA ALUMINADA 2,10x2,10	UN
18	PORTA ALUMINADA 2,10x2,10	UN
19	PORTA ALUMINADA 2,10x2,10	UN
20	PORTA ALUMINADA 2,10x2,10	UN
21	PORTA ALUMINADA 2,10x2,10	UN
22	PORTA ALUMINADA 2,10x2,10	UN
23	PORTA ALUMINADA 2,10x2,10	UN
24	PORTA ALUMINADA 2,10x2,10	UN
25	PORTA ALUMINADA 2,10x2,10	UN
26	PORTA ALUMINADA 2,10x2,10	UN
27	PORTA ALUMINADA 2,10x2,10	UN
28	PORTA ALUMINADA 2,10x2,10	UN
29	PORTA ALUMINADA 2,10x2,10	UN
30	PORTA ALUMINADA 2,10x2,10	UN
31	PORTA ALUMINADA 2,10x2,10	UN
32	PORTA ALUMINADA 2,10x2,10	UN
33	PORTA ALUMINADA 2,10x2,10	UN
34	PORTA ALUMINADA 2,10x2,10	UN
35	PORTA ALUMINADA 2,10x2,10	UN
36	PORTA ALUMINADA 2,10x2,10	UN
37	PORTA ALUMINADA 2,10x2,10	UN
38	PORTA ALUMINADA 2,10x2,10	UN
39	PORTA ALUMINADA 2,10x2,10	UN
40	PORTA ALUMINADA 2,10x2,10	UN
41	PORTA ALUMINADA 2,10x2,10	UN
42	PORTA ALUMINADA 2,10x2,10	UN
43	PORTA ALUMINADA 2,10x2,10	UN
44	PORTA ALUMINADA 2,10x2,10	UN
45	PORTA ALUMINADA 2,10x2,10	UN
46	PORTA ALUMINADA 2,10x2,10	UN
47	PORTA ALUMINADA 2,10x2,10	UN
48	PORTA ALUMINADA 2,10x2,10	UN
49	PORTA ALUMINADA 2,10x2,10	UN
50	PORTA ALUMINADA 2,10x2,10	UN
51	PORTA ALUMINADA 2,10x2,10	UN
52	PORTA ALUMINADA 2,10x2,10	UN
53	PORTA ALUMINADA 2,10x2,10	UN
54	PORTA ALUMINADA 2,10x2,10	UN
55	PORTA ALUMINADA 2,10x2,10	UN
56	PORTA ALUMINADA 2,10x2,10	UN
57	PORTA ALUMINADA 2,10x2,10	UN
58	PORTA ALUMINADA 2,10x2,10	UN
59	PORTA ALUMINADA 2,10x2,10	UN
60	PORTA ALUMINADA 2,10x2,10	UN
61	PORTA ALUMINADA 2,10x2,10	UN
62	PORTA ALUMINADA 2,10x2,10	UN
63	PORTA ALUMINADA 2,10x2,10	UN
64	PORTA ALUMINADA 2,10x2,10	UN
65	PORTA ALUMINADA 2,10x2,10	UN
66	PORTA ALUMINADA 2,10x2,10	UN
67	PORTA ALUMINADA 2,10x2,10	UN
68	PORTA ALUMINADA 2,10x2,10	UN
69	PORTA ALUMINADA 2,10x2,10	UN
70	PORTA ALUMINADA 2,10x2,10	UN
71	PORTA ALUMINADA 2,10x2,10	UN
72	PORTA ALUMINADA 2,10x2,10	UN
73	PORTA ALUMINADA 2,10x2,10	UN
74	PORTA ALUMINADA 2,10x2,10	UN
75	PORTA ALUMINADA 2,10x2,10	UN
76	PORTA ALUMINADA 2,10x2,10	UN
77	PORTA ALUMINADA 2,10x2,10	UN
78	PORTA ALUMINADA 2,10x2,10	UN
79	PORTA ALUMINADA 2,10x2,10	UN
80	PORTA ALUMINADA 2,10x2,10	UN
81	PORTA ALUMINADA 2,10x2,10	UN
82	PORTA ALUMINADA 2,10x2,10	UN
83	PORTA ALUMINADA 2,10x2,10	UN
84	PORTA ALUMINADA 2,10x2,10	UN
85	PORTA ALUMINADA 2,10x2,10	UN
86	PORTA ALUMINADA 2,10x2,10	UN
87	PORTA ALUMINADA 2,10x2,10	UN
88	PORTA ALUMINADA 2,10x2,10	UN
89	PORTA ALUMINADA 2,10x2,10	UN
90	PORTA ALUMINADA 2,10x2,10	UN
91	PORTA ALUMINADA 2,10x2,10	UN
92	PORTA ALUMINADA 2,10x2,10	UN
93	PORTA ALUMINADA 2,10x2,10	UN
94	PORTA ALUMINADA 2,10x2,10	UN
95	PORTA ALUMINADA 2,10x2,10	UN
96	PORTA ALUMINADA 2,10x2,10	UN
97	PORTA ALUMINADA 2,10x2,10	UN
98	PORTA ALUMINADA 2,10x2,10	UN
99	PORTA ALUMINADA 2,10x2,10	UN
100	PORTA ALUMINADA 2,10x2,10	UN

PROJETO DE RESERVAÇÃO
INSTRUMENTO DE LICITAÇÃO Nº 001/2023
OBJETO: OBRAS DE REFORMA E MANUTENÇÃO DE OBRAS DE INFRAESTRUTURA DE ESCOLAS DO MUNICÍPIO DE SÃO PAULO/SP
DE 1410



QUADRO DE ÁREAS

ÁREA TERRENO	636,69m ²
ÁREA TOTAL EXTERNE	313,20m ²
ÁREA PÉDIO DA INSPECTORIA	265,54m ²
ÁREA GARAGEM	47,66m ²
ÁREA A BENSOLAR	47,66m ²
ÁREA A CONSTRUIR - COBERTURA DE MIBRO	60,98m ²
ÁREA EDIF. TOTAL	208,52m ²
ÁREA INTERVENÇÃO	4,95m ²
TAXA DE OCUPAÇÃO	61%
COEFICIENTE DE PERMEABILIDADE	25%

RESERVADO P/ DADOS:

RESERVA	RESPONSÁVEL	DATA	DESCRIÇÃO

PROJETO DE RESTAURAÇÃO

INSPECTORIA VETERINÁRIA E ZOOTÉCNICA DE JAGUARÃO

PROJETO: INSPECTORIA VETERINÁRIA E ZOOTÉCNICA DE JAGUARÃO

ARQ. SIMONE NEITZLING

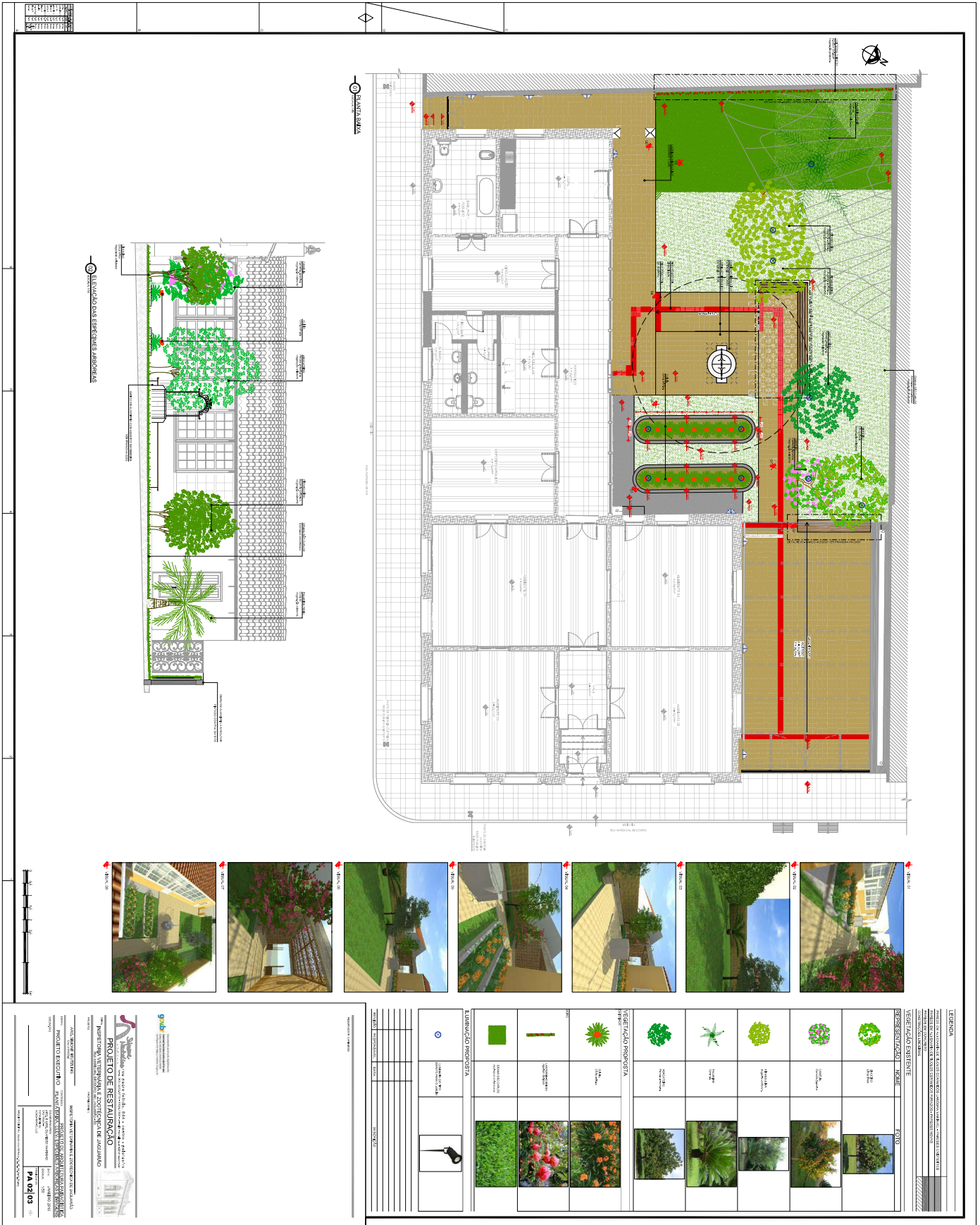
CONTIENDO: PROJETO DE ARQUITETURA PARASISTEMA PLANTA DE SITUAÇÃO E PLANTA DE LOCALIZAÇÃO

COLABORADORES: CLÁUDIO MARINHO, ESTERLINDA LUIZ, ANDRÉ CARVALHO

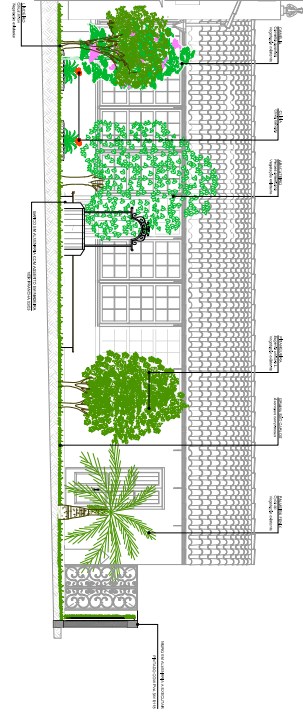
DATA: JANEIRO 2015

ESCALA: INDICADA

PROJETO Nº: **PA 01/03**



10 - PLANTÃO DAS BEREQUINIS ADORNADAS



LEGENDA

LEGENDA DE SIMBOLOS PARA O PLANO DE MANUTENCAO DE VERDADEIRO ESPRINTE

VERDADEIRO ESPRINTE

REFERENCIAL	MODELO	FOTO
01	Arboreto	
02	Arboreto	
03	Arboreto	
04	Arboreto	
05	Arboreto	
06	Arboreto	
07	Arboreto	
08	Arboreto	

VERDADEIRO ESPRINTE

REFERENCIAL	MODELO	FOTO
01	Arboreto	
02	Arboreto	
03	Arboreto	
04	Arboreto	
05	Arboreto	
06	Arboreto	
07	Arboreto	
08	Arboreto	

PROJETO DE RESTAURACAO

Nome: [Nome do Projeto]

Local: [Local do Projeto]

PA 02 03

