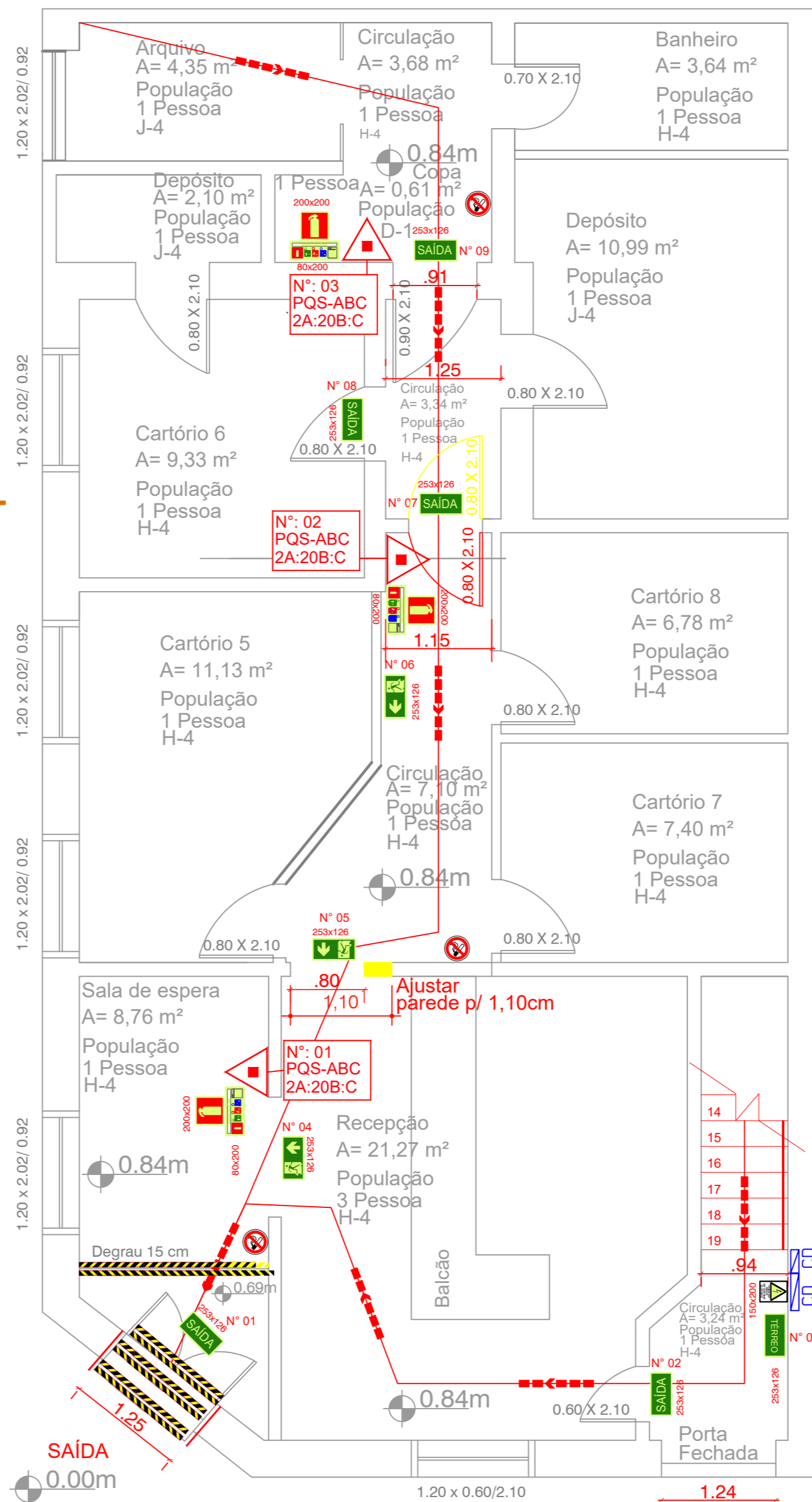


2 PAVIMENTO
 ESCALA 1/50
 POPULAÇÃO 14 PESSOAS



TÉRREO
 ESCALA 1/50
 POPULAÇÃO 17 PESSOAS
 POPULAÇÃO TOTAL 31 PESSOAS

LEGENDA GERAL DE PLACAS DE SINALIZAÇÃO DE SEGURANÇA		
LEGENDA	CÓDIGO	DESCRIÇÃO
	SAÍDA	SAÍDA DE EMERGÊNCIA - SENTIDO À DIREITA
	SAÍDA	SAÍDA DE EMERGÊNCIA - SENTIDO À ESQUERDA
	SAÍDA	ESCADA DE EMERGÊNCIA DESCE À DIREITA
	SAÍDA	ESCADA DE EMERGÊNCIA DESCE À ESQUERDA
	SAÍDA	PLACA INDICATIVA DE SAÍDA DE EMERGÊNCIA
	SAÍDA	SAÍDA DE EMERGÊNCIA - ACIMA DA PORTA
	SAÍDA	SAÍDA DE EMERGÊNCIA POR RAMPAS À DIREITA
	SAÍDA	SAÍDA DE EMERGÊNCIA POR RAMPAS À ESQUERDA
	SAÍDA	SAÍDA DE EMERGÊNCIA COM ACESSIBILIDADE À DIREITA
	SAÍDA	SAÍDA DE EMERGÊNCIA COM ACESSIBILIDADE À ESQUERDA
	RISCO	RISCO DE INCÊNDIO
	RISCO	RISCO DE CHOQUE ELÉTRICO
	PROIBIDO	PROIBIDO FUMAR NESTE LOCAL
	PLACA	PLACA INDICATIVA DE ALARME SONORO
	PLACA	PLACA INDICATIVA DE EXTINTOR
	PLACA	PLACA INDICATIVA DE EXTINTOR DE PÓ QUÍMICO
	PLACA	PLACA INDICATIVA DE EXTINTOR DE GÁS CARBÔNICO (CO2)
	PLACA	PLACA INDICATIVA DE HIDRANTE PREDIAL
	PLACA	PLACA INDICATIVA COMANDO MANUAL DE ALARME
	SINALIZAÇÃO	SINALIZAÇÃO DE PISO PARA EQUIPAMENTOS
	PLACA	PLACA INDICATIVA DE NÚMERO DO PAVIMENTO

LEGENDA GERAL DE SINALIZAÇÃO E ROTAS DE FUGA	
	SISTEMA DE HIDRANTE SIMPLES E MANGOTINHO
	SISTEMA DE HIDRANTE DUPLO
	EXTINTOR DE H2O
	EXTINTOR DE CO2
	EXTINTOR DE PÓ QUÍMICO
	EXTINTOR DE H2O SOBRE RODAS
	EXTINTOR DE CO2 SOBRE RODAS
	EXTINTOR DE PÓ QUÍMICO SOBRE RODAS
	PONTO DE ILUMINAÇÃO DE EMERGÊNCIA TIPO BALIZAMENTO
	PONTO DE ILUMINAÇÃO DE EMERGÊNCIA - BLOCO AUTÔNOMO
	AVISADOR SONORO VISUAL DE ALARME
	CENTRAL DE ALARME
	ACIONADOR MANUAL DO SISTEMA DE DETECÇÃO E ALARME
	DETECTOR DE FUMAÇA
	BARRA ANTI-PÂNICO
	ROTA DE FUGA - DIREÇÃO A SEGUIR
	ROTA DE FUGA - SAÍDA FINAL

OBSERVAÇÕES:
 - Considerar as dimensões especificadas para as placas como dimensões mínimas conforme RT CBMRS nº 12/2021

TODAS AS MEDIDAS E NÍVEIS DEVERÃO SER CONFERIDOS NO LOCAL.

R03			
R02			
R01			
R00	Emissão inicial.	12/04/23	Eng. Nivaldo Cazalato
Revisão	Alterações	Data	Responsável

ESTADO DO RIO GRANDE DO SUL
Secretaria de Obras Públicas
DEPARTAMENTO DE SEGURANÇA CONTRA INCÊNDIO

ESTABELECIMENTO:
DELEGACIA DE PROTEÇÃO DA CRIANÇA E DO ADOLESCENTE - DPCA

ENDEREÇO: RUA MARQUÊS DO HERVAL, 1178	VINCULADA: POLICIA CIVIL
PROJETO: PLANTA BAIXA TÉRREO E 2º PAVIMENTO	MUNICÍPIO: CAXIAS DO SUL - RS
RESPONSÁVEL TÉCNICO: Eng. Nivaldo A. Cazalato Junior CREARS 149.627	ESCALA: INDICADA
PROPRIETÁRIO: SECRETARIA DE SEGURANÇA PÚBLICA - SSP	DATA: ABRIL/2022
REPRESENTANTE LEGAL:	PRANCHA: 03
	PROCESSO: 23/1204-0001248-7

Documento assinado digitalmente
 NIVALDO ANTONIO CAZELATO JUNIOR
 Data: 06/04/2026 11:22:15-0300
 Verifique em <https://validar.it.gov.br>