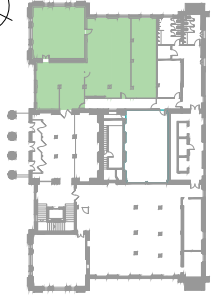
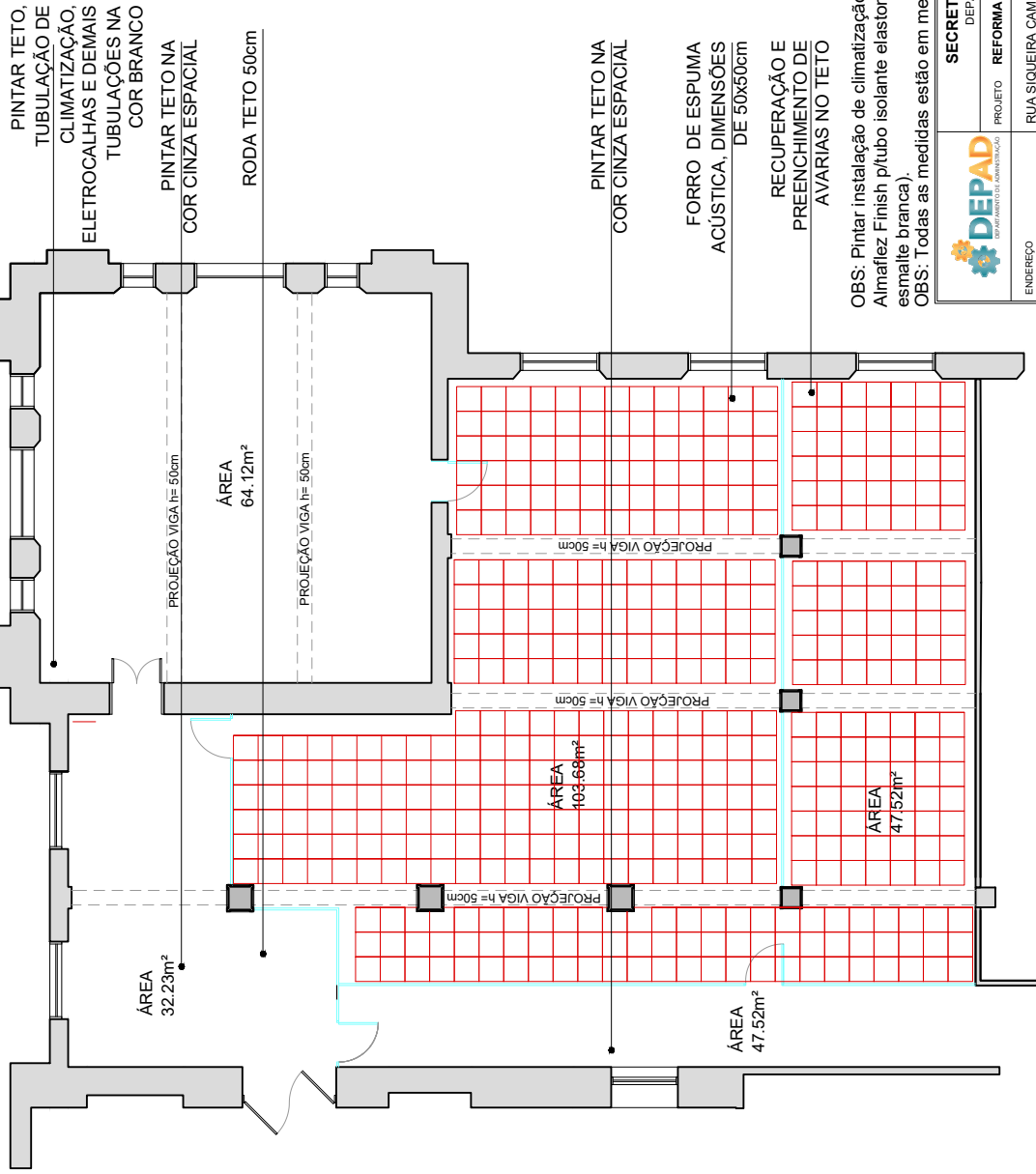




**BLOCO MAUÁ - 1º PAVIMENTO - PLANTA DE TETO E FORRO - DIVISÃO DE FISCALIZAÇÃO**



LEGENDA ÁREAS:  
RECEITA

**LEGENDA**

FORRO DE ESPUMA ACÚSTICA	99,50 m <sup>2</sup>
RECUPERAÇÃO/PREENCHIMENTO DE AVARIAS	152,03m <sup>2</sup>
PINTAR O TETO NA COR CINZA ESPACIAL	61,42m <sup>2</sup>
PINTAR O TETO NA COR BRANCO	74,61m <sup>2</sup>
RODA TETO 50CM	75,95m

OBS: Pintar instalação de climatização que contem espuma elastomérica com tinta branca Almaliez Finish ptubo isolante elastomerico (eletrocalhas e demais elementos pintar com tinta esmalte branca).  
OBS: Todas as medidas estão em metros e deverão ser conferidas na obra, no local de execução.

		SECRETARIA DA FAZENDA DO ESTADO DO RIO GRANDE DO SUL	
		DEPARTAMENTO DE ADMINISTRAÇÃO   SEÇÃO DE INFRAESTRUTURA	
PROJETO		REFORMA DA DIVISÃO DE FISCALIZAÇÃO	
ENDEREÇO	RUA SIQUEIRA CAMPOS, 1044, BAIRRO CENTRO HISTÓRICO, PORTO ALEGRE/RS	DATA	21/08/2025
PRANCHA - ESPECIFICAÇÃO	PLANTA A CONSTRUIR - 1º PAVIMENTO - DIVISÃO DE FISCALIZAÇÃO	ESC	1/100
RESPONSÁVEL	GUILHERME AFFONSO PUGLIA - CHEFE DA SEÇÃO DE INFRAESTRUTURA	ARQ	06
RESPONSÁVEL TÉCNICO	FARLEY DOS SANTOS NASCIMENTO		
ESTAGIÁRIO(A)	MANUELA DAL MORO		

**PLANTA DE TETO/FORRO A CONSTRUIR  
ESCALA 1:100**