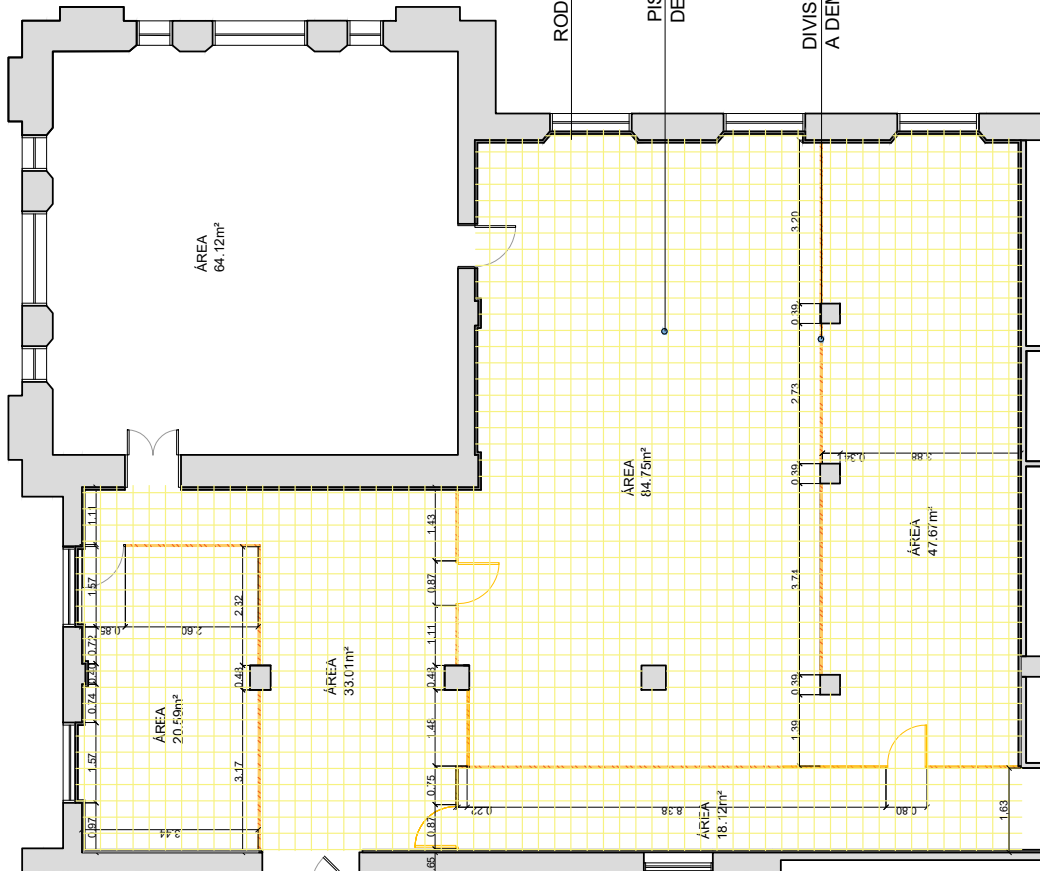




BLOCO MAUÁ - 1º PAVIMENTO - PLANTA A DEMOLIR - DIVISÃO DE FISCALIZAÇÃO



LEGENDA ÁREAS:
RECEITA

LEGENDA

- RODAPÉ A DEMOLIR
- PISO A DEMOLIR
- DIVISÓRIAS A DEMOLIR

59,44m²
203,40m²
98,32m²

OBS: Todas as medidas estão em metros e deverão ser conferidas na obra, no local de execução.

| | | | | |
|---------------------|--|---|---------|------------|
| | SECRETARIA DA FAZENDA DO ESTADO DO RIO GRANDE DO SUL DEPARTAMENTO DE ADMINISTRAÇÃO SEÇÃO DE INFRAESTRUTURA | | | |
| | PROJETO | REFORMA DA DIVISÃO DE FISCALIZAÇÃO | | |
| | ENDEREÇO | RUA SIQUEIRA CAMPOS, 1044, BAIRRO CENTRO HISTÓRICO, PORTO ALEGRE/RS | DATA | 21/08/2025 |
| | PRANCHA - ESPECIFICAÇÃO | PLANTA A DEMOLIR - 1º PAVIMENTO - DIVISÃO DE FISCALIZAÇÃO | ESC. | 1/100 |
| RESPONSÁVEL | GUILHERME AFFONSO PUGLIA - CHEFE DA SEÇÃO DE INFRAESTRUTURA | | | |
| RESPONSÁVEL TÉCNICO | FARLEY DOS SANTOS NASCIMENTO | | | |
| ESTAGIÁRIO(A) | MANUELA DAL MORO | | | |
| | | | PRANCHA | ARQ 02 |

**PLANTA DE PISOS E DIVISÓRIAS A DEMOLIR
ESCALA 1:100**