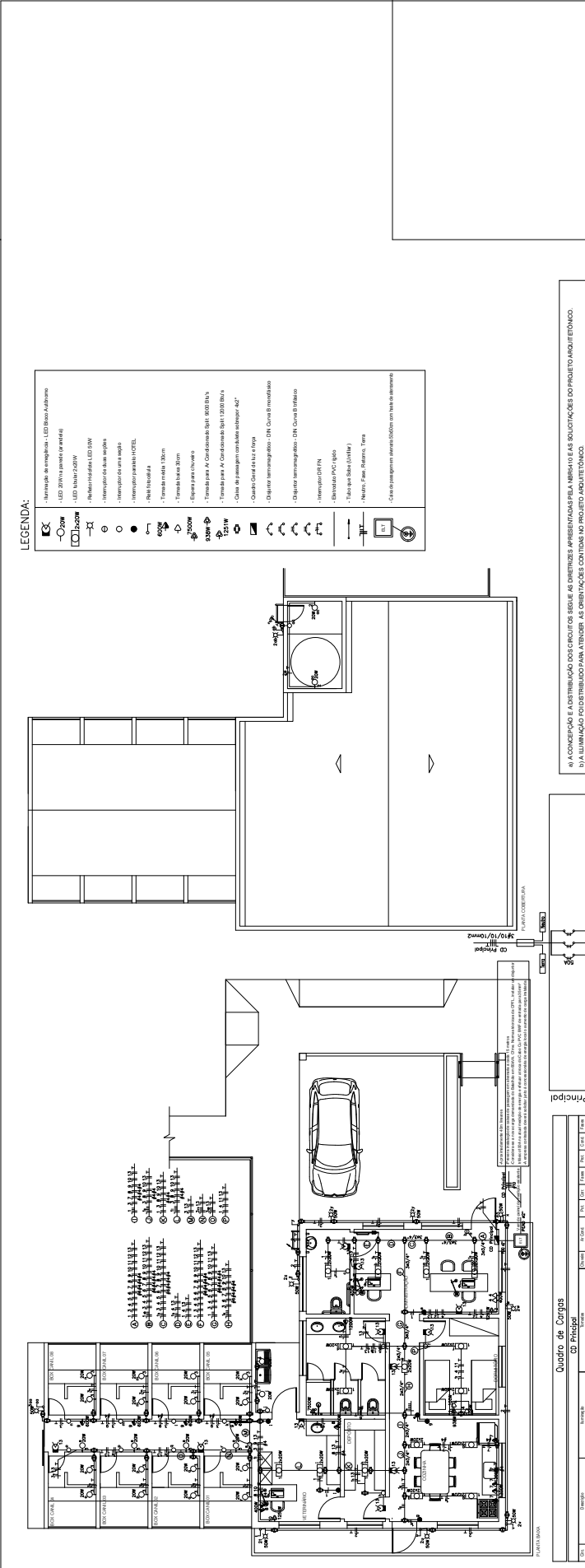




22120700005278

ESTADO DO RIO GRANDE DO SUL SECRETARIA DE OBRAS PÚBLICAS DPPD/DPS
PLANTA BAIXA
ESTADO DO RIO GRANDE DO SUL SECRETARIA DE OBRAS PÚBLICAS DPPD/DPS
ESTADO DO RIO GRANDE DO SUL SECRETARIA DE OBRAS PÚBLICAS DPPD/DPS
ESTADO DO RIO GRANDE DO SUL SECRETARIA DE OBRAS PÚBLICAS DPPD/DPS
ESTADO DO RIO GRANDE DO SUL SECRETARIA DE OBRAS PÚBLICAS DPPD/DPS
ESTADO DO RIO GRANDE DO SUL SECRETARIA DE OBRAS PÚBLICAS DPPD/DPS
ESTADO DO RIO GRANDE DO SUL SECRETARIA DE OBRAS PÚBLICAS DPPD/DPS
ESTADO DO RIO GRANDE DO SUL SECRETARIA DE OBRAS PÚBLICAS DPPD/DPS
ESTADO DO RIO GRANDE DO SUL SECRETARIA DE OBRAS PÚBLICAS DPPD/DPS
ESTADO DO RIO GRANDE DO SUL SECRETARIA DE OBRAS PÚBLICAS DPPD/DPS
ESTADO DO RIO GRANDE DO SUL SECRETARIA DE OBRAS PÚBLICAS DPPD/DPS



a) A CONCEPÇÃO E A DISTRIBUIÇÃO DOS CIRCUITOS DE SEQUE AS DIMENSÕES E APRESENTAÇÃO DA ABAIXAÇÃO DAS SOLUÇÕES DO PROJETO ARQUITETÔNICO.
 b) A ILUMINAÇÃO FOI DISTRIBUÍDA PARA ATENDER AS ORIENTAÇÕES CONTIDAS NO PROJETO ARQUITETÔNICO.
 c) DISTRIBUIÇÃO DAS TOMADAS ELÉTRICAS, ESTABOLOS E EQUIPAMENTOS COM CONDIÇÕES E REQUISITOS PARA MANUTENÇÃO DE BOMBEAMENTO ELÉTRICO.
 d) O BARRAMENTO DE NEUTRO E O BARRAMENTO DE ATERRAMENTO SÃO SEPARADOS DENTRO DO CENTRO DE DISTRIBUIÇÃO.
 e) TODOS OS CONDUTORES DEBEM TER SUAS IDENTIFICAÇÕES DE CORRELAÇÃO COM OS CONDUTORES DE BARRAMENTO DE PRESSÃO OU COMPRESSÃO.
 f) O BARRAMENTO DE NEUTRO DEBEM TER SUAS IDENTIFICAÇÕES DE CORRELAÇÃO COM OS CONDUTORES DE BARRAMENTO DE PRESSÃO OU COMPRESSÃO.
 g) O BARRAMENTO DE NEUTRO DEBEM TER SUAS IDENTIFICAÇÕES DE CORRELAÇÃO COM OS CONDUTORES DE BARRAMENTO DE PRESSÃO OU COMPRESSÃO.
 h) O BARRAMENTO DE NEUTRO DEBEM TER SUAS IDENTIFICAÇÕES DE CORRELAÇÃO COM OS CONDUTORES DE BARRAMENTO DE PRESSÃO OU COMPRESSÃO.
 i) A TUBULAÇÃO DE BARRAMENTO DEBEM TER SUAS IDENTIFICAÇÕES DE CORRELAÇÃO COM OS CONDUTORES DE BARRAMENTO DE PRESSÃO OU COMPRESSÃO.
 j) O BARRAMENTO DE NEUTRO DEBEM TER SUAS IDENTIFICAÇÕES DE CORRELAÇÃO COM OS CONDUTORES DE BARRAMENTO DE PRESSÃO OU COMPRESSÃO.
 k) O BARRAMENTO DE NEUTRO DEBEM TER SUAS IDENTIFICAÇÕES DE CORRELAÇÃO COM OS CONDUTORES DE BARRAMENTO DE PRESSÃO OU COMPRESSÃO.
 l) O BARRAMENTO DE NEUTRO DEBEM TER SUAS IDENTIFICAÇÕES DE CORRELAÇÃO COM OS CONDUTORES DE BARRAMENTO DE PRESSÃO OU COMPRESSÃO.
 m) O BARRAMENTO DE NEUTRO DEBEM TER SUAS IDENTIFICAÇÕES DE CORRELAÇÃO COM OS CONDUTORES DE BARRAMENTO DE PRESSÃO OU COMPRESSÃO.
 n) O BARRAMENTO DE NEUTRO DEBEM TER SUAS IDENTIFICAÇÕES DE CORRELAÇÃO COM OS CONDUTORES DE BARRAMENTO DE PRESSÃO OU COMPRESSÃO.
 o) O BARRAMENTO DE NEUTRO DEBEM TER SUAS IDENTIFICAÇÕES DE CORRELAÇÃO COM OS CONDUTORES DE BARRAMENTO DE PRESSÃO OU COMPRESSÃO.
 p) O BARRAMENTO DE NEUTRO DEBEM TER SUAS IDENTIFICAÇÕES DE CORRELAÇÃO COM OS CONDUTORES DE BARRAMENTO DE PRESSÃO OU COMPRESSÃO.
 q) O BARRAMENTO DE NEUTRO DEBEM TER SUAS IDENTIFICAÇÕES DE CORRELAÇÃO COM OS CONDUTORES DE BARRAMENTO DE PRESSÃO OU COMPRESSÃO.
 r) O BARRAMENTO DE NEUTRO DEBEM TER SUAS IDENTIFICAÇÕES DE CORRELAÇÃO COM OS CONDUTORES DE BARRAMENTO DE PRESSÃO OU COMPRESSÃO.
 s) O BARRAMENTO DE NEUTRO DEBEM TER SUAS IDENTIFICAÇÕES DE CORRELAÇÃO COM OS CONDUTORES DE BARRAMENTO DE PRESSÃO OU COMPRESSÃO.
 t) O BARRAMENTO DE NEUTRO DEBEM TER SUAS IDENTIFICAÇÕES DE CORRELAÇÃO COM OS CONDUTORES DE BARRAMENTO DE PRESSÃO OU COMPRESSÃO.
 u) O BARRAMENTO DE NEUTRO DEBEM TER SUAS IDENTIFICAÇÕES DE CORRELAÇÃO COM OS CONDUTORES DE BARRAMENTO DE PRESSÃO OU COMPRESSÃO.
 v) O BARRAMENTO DE NEUTRO DEBEM TER SUAS IDENTIFICAÇÕES DE CORRELAÇÃO COM OS CONDUTORES DE BARRAMENTO DE PRESSÃO OU COMPRESSÃO.
 w) O BARRAMENTO DE NEUTRO DEBEM TER SUAS IDENTIFICAÇÕES DE CORRELAÇÃO COM OS CONDUTORES DE BARRAMENTO DE PRESSÃO OU COMPRESSÃO.
 x) O BARRAMENTO DE NEUTRO DEBEM TER SUAS IDENTIFICAÇÕES DE CORRELAÇÃO COM OS CONDUTORES DE BARRAMENTO DE PRESSÃO OU COMPRESSÃO.
 y) O BARRAMENTO DE NEUTRO DEBEM TER SUAS IDENTIFICAÇÕES DE CORRELAÇÃO COM OS CONDUTORES DE BARRAMENTO DE PRESSÃO OU COMPRESSÃO.
 z) O BARRAMENTO DE NEUTRO DEBEM TER SUAS IDENTIFICAÇÕES DE CORRELAÇÃO COM OS CONDUTORES DE BARRAMENTO DE PRESSÃO OU COMPRESSÃO.

CD Principal

Reserva	Reserva	Reserva	Reserva	Reserva	Reserva
12 - A' Condicionado	11 - A' Condicionado	10 - A' Condicionado	9 - A' Condicionado	8 - A' Condicionado	7 - A' Condicionado
6 - A' Condicionado	5 - A' Condicionado	4 - A' Condicionado	3 - A' Condicionado	2 - A' Condicionado	1 - A' Condicionado

Quadro de Cargas CD Principal

Item	Descrição	Qtz	P _{nom} (W)	P _{inst} (W)	S _{nom} (VA)	S _{inst} (VA)
1	Iluminação	1	1000	1000	1000	1000
2	Tomadas	1	1000	1000	1000	1000
3	Condicionadores	1	10000	10000	10000	10000
4	Ar Condicionado	1	10000	10000	10000	10000
5	Ar Condicionado	1	10000	10000	10000	10000
6	Ar Condicionado	1	10000	10000	10000	10000
7	Ar Condicionado	1	10000	10000	10000	10000
8	Ar Condicionado	1	10000	10000	10000	10000
9	Ar Condicionado	1	10000	10000	10000	10000
10	Ar Condicionado	1	10000	10000	10000	10000
11	Ar Condicionado	1	10000	10000	10000	10000
12	Ar Condicionado	1	10000	10000	10000	10000
13	Ar Condicionado	1	10000	10000	10000	10000
14	Ar Condicionado	1	10000	10000	10000	10000
15	Ar Condicionado	1	10000	10000	10000	10000
16	Ar Condicionado	1	10000	10000	10000	10000
17	Ar Condicionado	1	10000	10000	10000	10000
18	Ar Condicionado	1	10000	10000	10000	10000
19	Ar Condicionado	1	10000	10000	10000	10000
20	Ar Condicionado	1	10000	10000	10000	10000

Potência Instalada: 2415 (W) - Demanda: 100%

Carga Total: 2415 (W)

Atenuador de Carga: 100% - Demanda: 100%



Nome do documento: 22-1207-0000527-8_ELE_PL_PLA_UNI_R001.pdf

Documento assinado por	Órgão/Grupo/Matrícula	Data
Eduardo Paim de Andrade Berthier	SOP / SPSEGURANÇA / 365505901	30/07/2024 10:02:20

