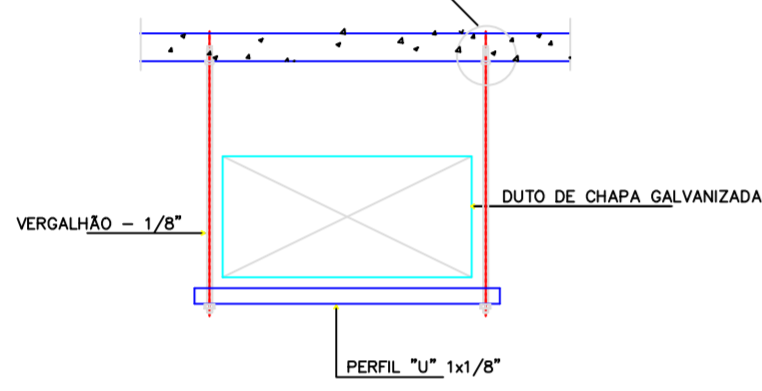
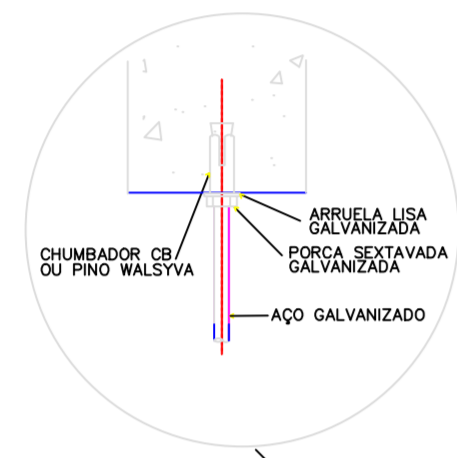
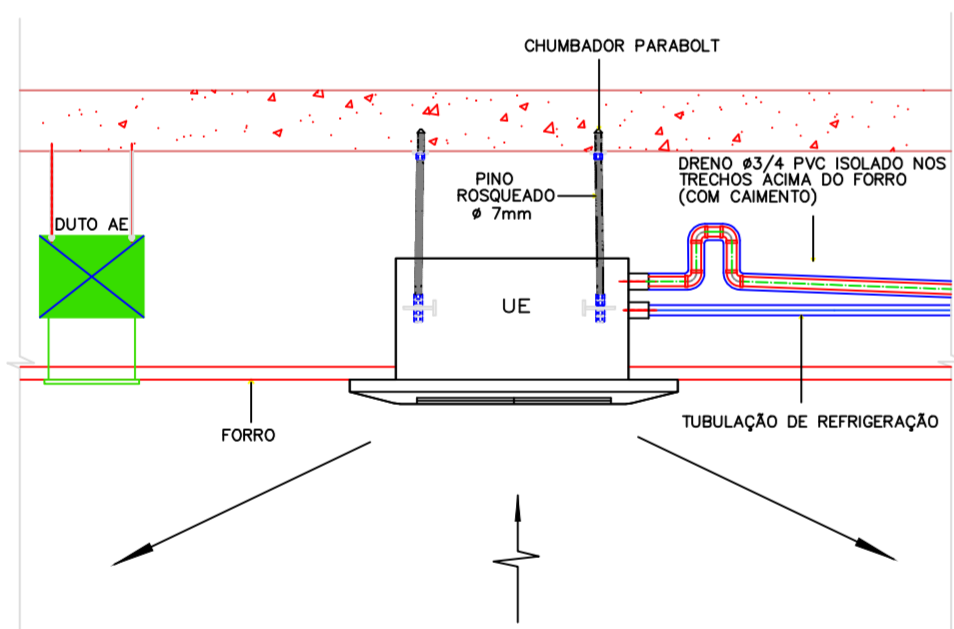


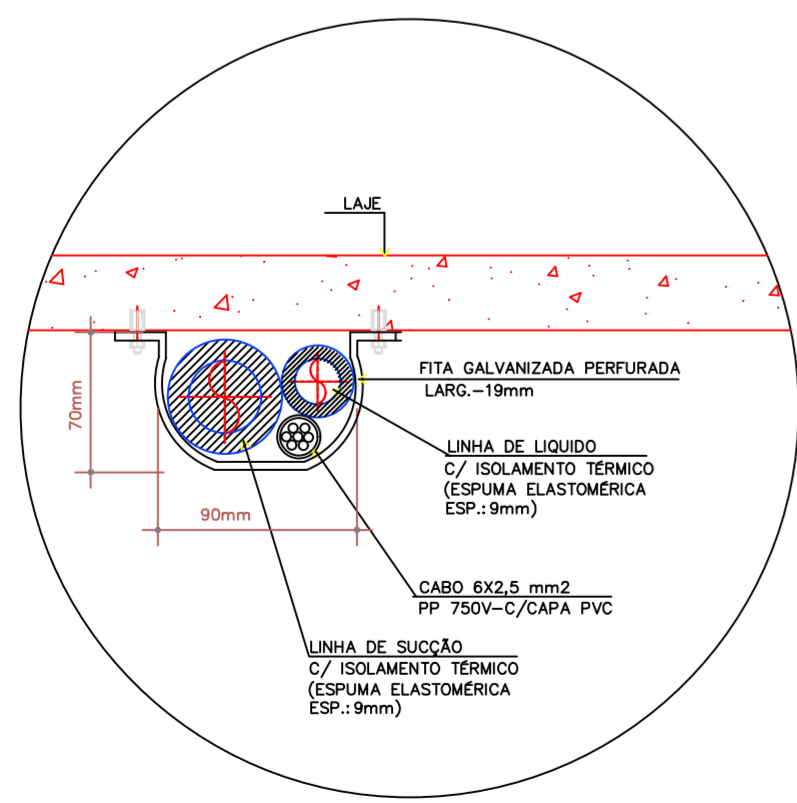
DETALHE INSTALAÇÃO EXAUSTOR/VENTILADOR C/ MONTAGEM EM LINHA SEM ESCALA



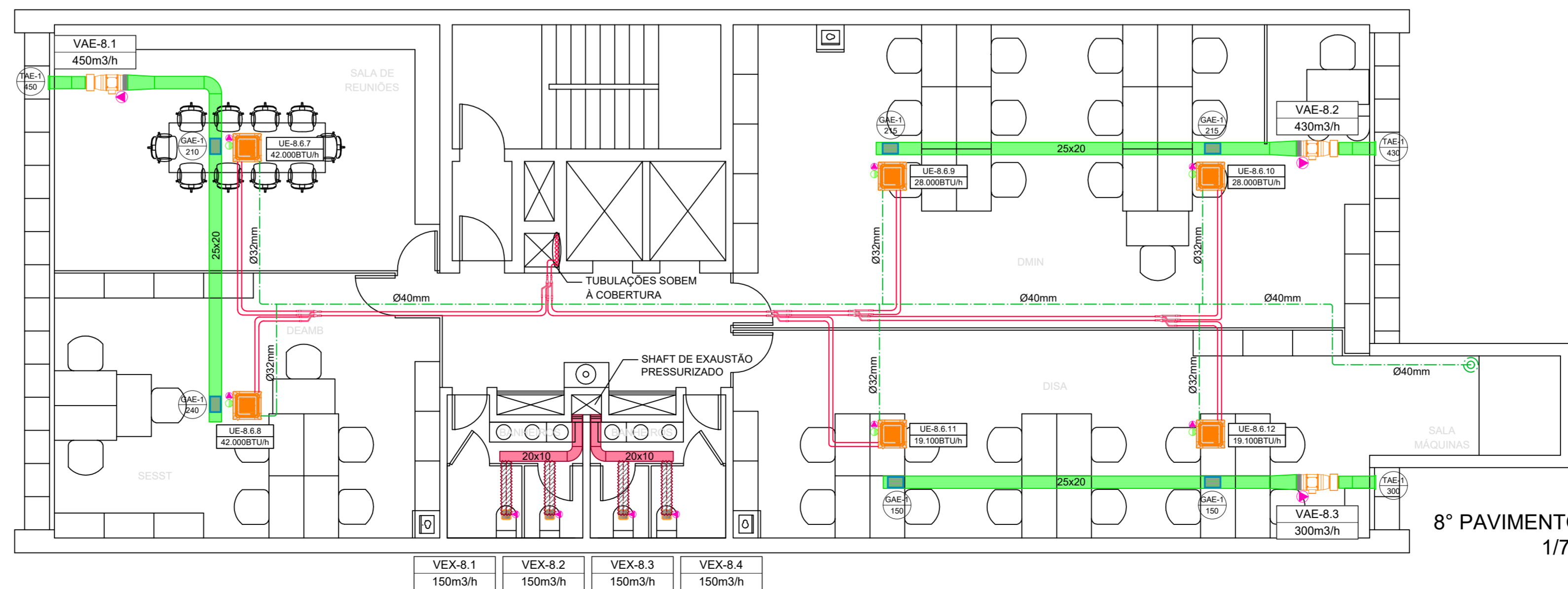
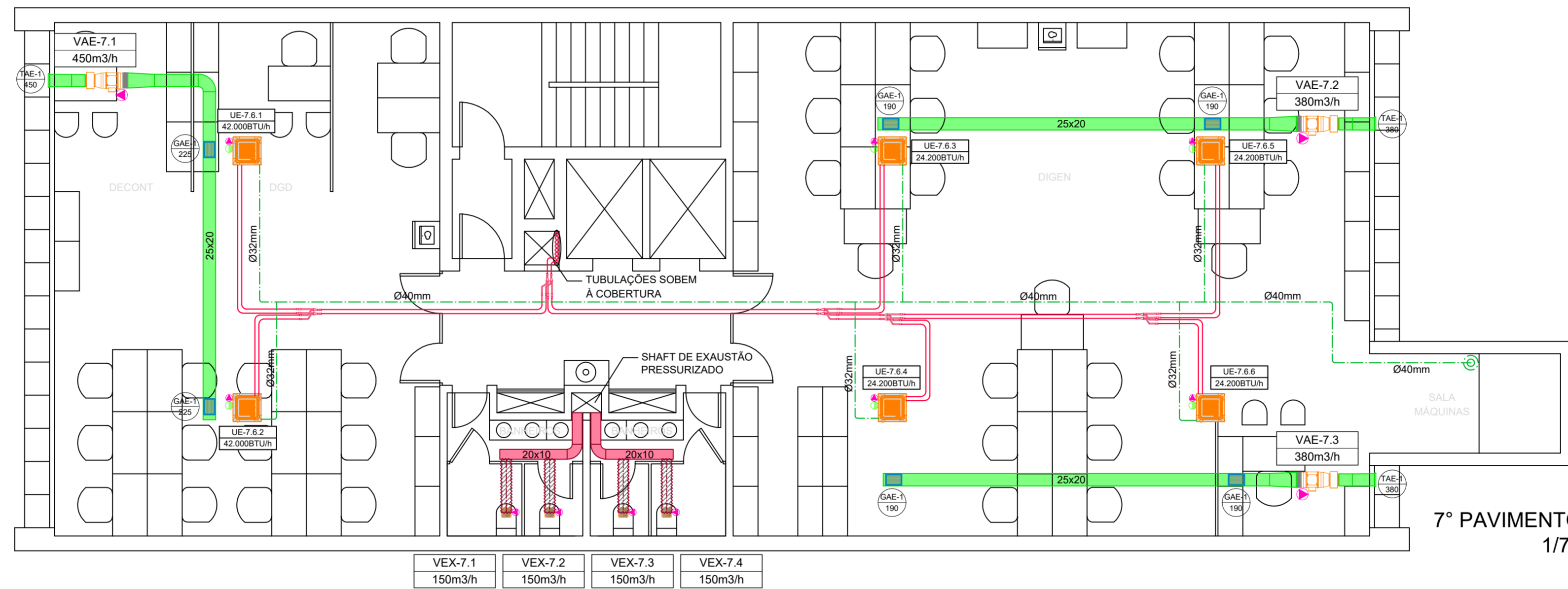
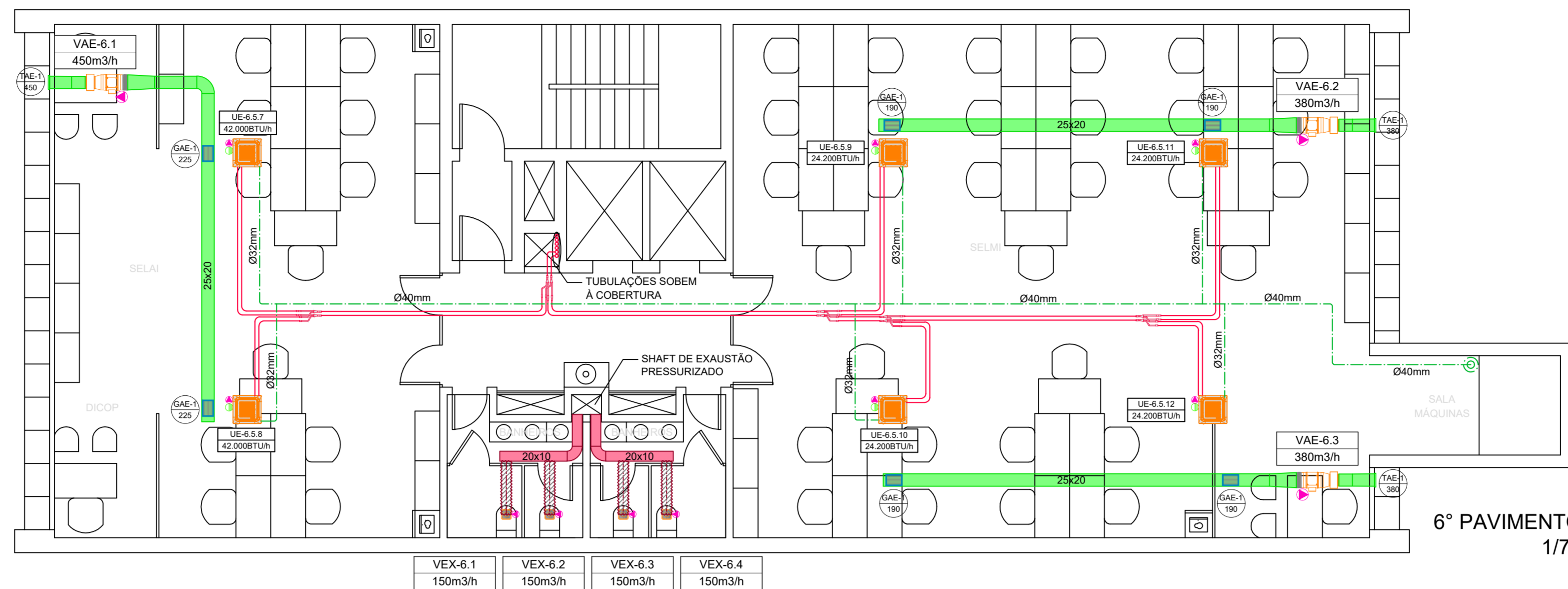
DETALHE - SUPORTE DOS DUTOS SEM ESCALA



INSTALAÇÃO UNIDADE CASSETE EM FORRO SEM ESCALA



DETALHE - FIXAÇÃO TUBUL. REFRIG./ELÉTRICA COM FITA METÁLICA SEM ESCALA



SIMBOLOGIA		ESPECIFICAÇÃO
[Red Box]	EXAUSTÃO	DUITO EM CHAPA GALVANIZADA - CLASSE 250Pa - CONEXÕES TIPO TDC SEM ISOLAMENTO
[Green Box]	AR EXTERIOR RENOVACÃO	DUITO EM CHAPA GALVANIZADA - CLASSE 250Pa - CONEXÕES TIPO TDC SEM ISOLAMENTO
[Red Line]	-*-	TUBULAÇÕES FRIGORÍGENAS
[Green Line]	-*-	TUBULAÇÕES DE DRENO EM PVC ISOLADO
[Red Circle]	-*-	PONTO DE FORÇA
[Green Circle]	-*-	PONTO DE DRENO - Ø32mm

UNIDADES EVAPORADORAS VRF							
TAG	ATENDE	TIPO	CAPACIDADE [BTU/h]	VAZÃO [m³/h]	POTÊNCIA ELÉTRICA [W]	TENSÃO	COMANDO
UE-6.5.7	SELAJ	CASSETE	42.000	1800	135	1F/220V	CONTROLE REMOTO
UE-6.5.8	SELAJ	CASSETE	42.000	1800	135	1F/220V	CONTROLE REMOTO
UE-6.5.9	SELMJ	CASSETE	24.200	1020	30	1F/220V	CONTROLE REMOTO
UE-6.5.10	SELMJ	CASSETE	24.200	1020	30	1F/220V	CONTROLE REMOTO
UE-6.5.11	SELMJ	CASSETE	24.200	1020	30	1F/220V	CONTROLE REMOTO
UE-6.5.12	SELMJ	CASSETE	24.200	1020	30	1F/220V	CONTROLE REMOTO
UE-7.8.1	DECONT	CASSETE	42.000	1800	135	1F/220V	CONTROLE REMOTO
UE-7.8.2	DECONT	CASSETE	42.000	1800	135	1F/220V	CONTROLE REMOTO
UE-7.8.3	DIGEN	CASSETE	24.200	1020	30	1F/220V	CONTROLE REMOTO
UE-7.8.4	DIGEN	CASSETE	24.200	1020	30	1F/220V	CONTROLE REMOTO
UE-7.8.5	DIGEN	CASSETE	24.200	1020	30	1F/220V	CONTROLE REMOTO
UE-7.8.6	DIGEN	CASSETE	24.200	1020	30	1F/220V	CONTROLE REMOTO
UE-8.6.7	SALA DE REUNIÕES	CASSETE	42.000	1800	135	1F/220V	CONTROLE REMOTO
UE-8.6.8	SEST	CASSETE	42.000	1800	135	1F/220V	CONTROLE REMOTO
UE-8.6.9	DMIN	CASSETE	28.000	1140	30	1F/220V	CONTROLE REMOTO
UE-8.6.10	DMIN	CASSETE	28.000	1140	30	1F/220V	CONTROLE REMOTO
UE-8.6.11	DISA	CASSETE	19.100	672	43	1F/220V	CONTROLE REMOTO
UE-8.6.12	DISA	CASSETE	19.100	672	43	1F/220V	CONTROLE REMOTO

VENTILADORES								
TAG	ATENDE	TIPO	FILTRO	VAZÃO [m³/h]	PRESSÃO [mmCA]	POTÊNCIA ELÉTRICA [W]	TENSÃO	COMANDO
VEX-6.1	SANITÁRIO	AXIAL	-	150	5	20	1F/220V	ILUMINAÇÃO
VEX-6.2	SANITÁRIO	AXIAL	-	150	5	20	1F/220V	ILUMINAÇÃO
VEX-6.3	SANITÁRIO	AXIAL	-	150	5	20	1F/220V	ILUMINAÇÃO
VEX-6.4	SANITÁRIO	AXIAL	-	150	5	20	1F/220V	ILUMINAÇÃO
VEX-7.1	SANITÁRIO	AXIAL	-	150	5	20	1F/220V	ILUMINAÇÃO
VEX-7.2	SANITÁRIO	AXIAL	-	150	5	20	1F/220V	ILUMINAÇÃO
VEX-7.3	SANITÁRIO	AXIAL	-	150	5	20	1F/220V	ILUMINAÇÃO
VEX-7.4	SANITÁRIO	AXIAL	-	150	5	20	1F/220V	ILUMINAÇÃO
VEX-8.1	SANITÁRIO	AXIAL	-	150	5	20	1F/220V	ILUMINAÇÃO
VEX-8.2	SANITÁRIO	AXIAL	-	150	5	20	1F/220V	ILUMINAÇÃO
VEX-8.3	SANITÁRIO	AXIAL	-	150	5	20	1F/220V	ILUMINAÇÃO
VEX-8.4	SANITÁRIO	AXIAL	-	150	5	20	1F/220V	ILUMINAÇÃO
VAE-6.1	GERAL	INLINE	G4+M5	450	10	65	1F/220V	QUADRO COMANDO
VAE-6.2	GERAL	INLINE	G4+M5	380	10	65	1F/220V	QUADRO COMANDO
VAE-6.3	GERAL	INLINE	G4+M5	380	10	65	1F/220V	QUADRO COMANDO
VAE-7.1	GERAL	INLINE	G4+M5	450	10	65	1F/220V	QUADRO COMANDO
VAE-7.2	GERAL	INLINE	G4+M5	380	10	65	1F/220V	QUADRO COMANDO
VAE-7.3	GERAL	INLINE	G4+M5	380	10	65	1F/220V	QUADRO COMANDO
VAE-8.1	GERAL	INLINE	G4+M5	450	10	65	1F/220V	QUADRO COMANDO
VAE-8.2	GERAL	INLINE	G4+M5	430	10	65	1F/220V	QUADRO COMANDO
VAE-8.3	GERAL	INLINE	G4+M5	300	10	65	1F/220V	QUADRO COMANDO

DESCRIÇÃO DOS ACESSÓRIOS:

[SAE-1] 190: GRELHA DE INSULAMENTO DE AR EXTERNO. ALETAS FIXAS HORIZONTAIS, ÂNGULO 0°, EM ALUMÍNIO ANODIZADO, COM REGISTRO DIMENSÕES: 30x200mm, CONFORME MODELO N°10 DA TROK OU SIMILAR. QUANTIDADE: 18 pps

[FAE-1] 190: TOMADA DE AR EXTERNO, EM ALUMÍNIO ANODIZADO, COM ALETAS ANTI-CHUVA DIMENSÕES: 30x200mm, CONFORME MODELO N°10 DA TROK OU SIMILAR. QUANTIDADE: 09 pps PINTURA NA COR BRANCA

NOTAS GERAIS

NOTA - 01 AS BÍTOLAS DAS TUBULAÇÕES DE REFRIGERAÇÃO DEVERÃO SER COMPATIBILIZADAS AS CARACTERÍSTICAS TÉCNICAS DOS EQUIPAMENTOS DE ACORDO COM A MARCA ADQUIRIDA.

NOTA - 02 OS PONTOS DE FORÇA E INTERLIGAÇÕES ELÉTRICAS ENTRE OS EQUIPAMENTOS DEVERÃO SER COMPATIBILIZADOS CONFORME A MARCA ADQUIRIDA, DEVENDO POSSUIR SOBRES NO COMPRIMENTO DOS CABOS, POSSIBILITANDO A LIGAÇÃO SEM EMENDAS.

NOTA - 03 ESPECIFICAÇÕES TÉCNICAS DOS EQUIPAMENTOS E MATERIAIS, VER MEMORIAL DESCRITIVO.

NOTA - 04 AS LINHAS DE DRENAGEM DAS UNIDADES CASSETE, QUE CIRCULAM SOBRE O FORRO, DEVEM SER BOLADAS TERMICAMENTE ATÉ O PONTO DE CONEXÃO ÀS COLUNAS DE DRENAGEM. - DESNÍVEL MÁXIMO 50mm. - VER PROJETO HIDROSSANITÁRIO

01	EMISSÃO PROJETO EXECUTIVO	19/05/2023	JOTTA	JOTTA	P.ROVANI
00	EMISSÃO INICIAL PROJETO BÁSICO	02/05/2023	JOTTA	JOTTA	P.ROVANI
REV.	MODIFICAÇÃO	DATA	PROJETISTA	DESENHISTA	APROV.
AUTOR DO PROJETO/RESPONSÁVEL TÉCNICO					
ENGR. MEC. PABLO ROBERTO ROVANI CREA/R5 243980					
CO-AUTOR DO PROJETO/CO-RESPONSÁVEL TÉCNICO					
EXER ENGENHARIA					
EMPRESA CONTRATADA					
EXER SERVIÇOS DE ENGENHARIA MECÂNICA LTDA					
CONTRATANTE					
FUNDAÇÃO ESTADUAL DE PROTEÇÃO AMBIENTAL					
LOCAL					
PORTO ALEGRE/RS					
ESCALA	DATA	DESENHISTA	ESPECIALIDADE/SPECIALIDADE		
1/75	02/05/2023	JOTTA	SISTEMA DE AR CONDICIONADO E VENTILAÇÃO		
TÍTULO/ESPECIFICAÇÃO DO DOCUMENTO					
PROJETO BÁSICO					
DESCRIÇÃO					FRANCHA
PLANTA BAIXA 6º, 7º E 8º PAVIMENTO					ARC-003