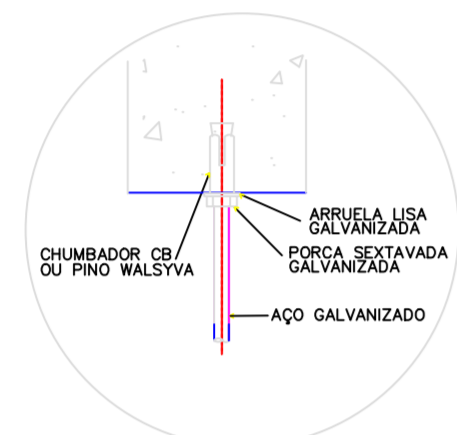
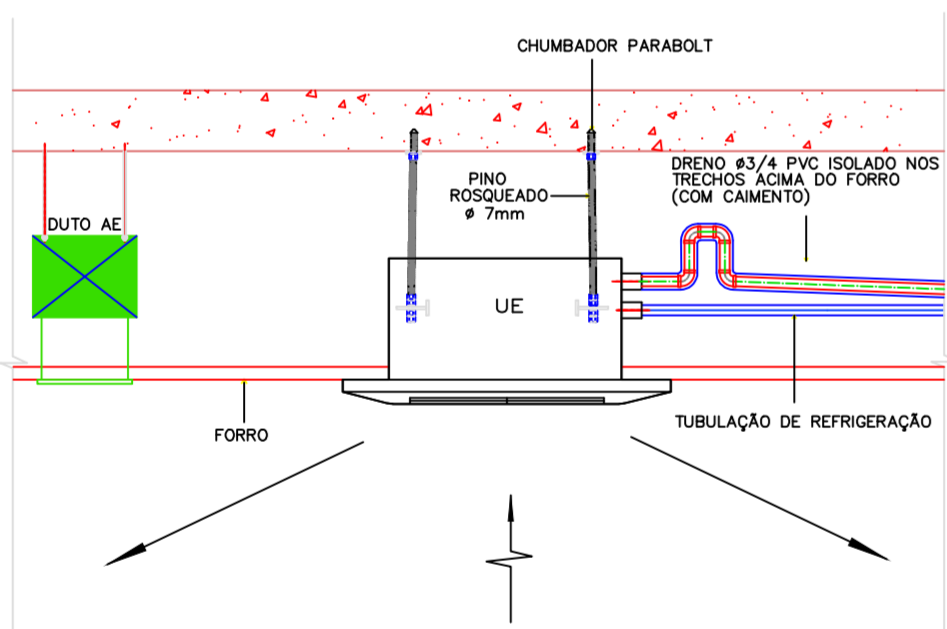


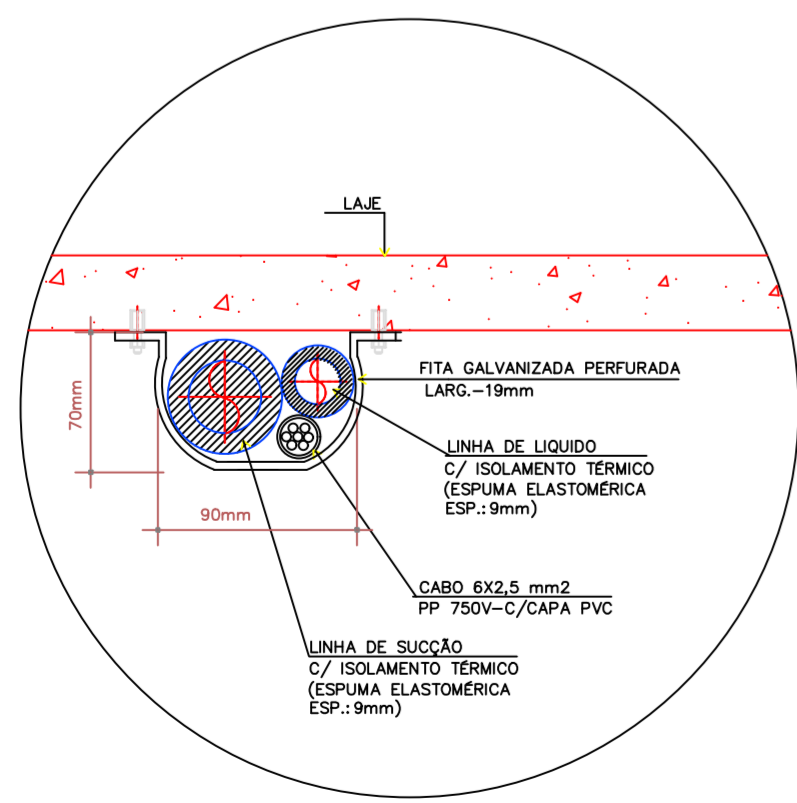
DETALHE INSTALAÇÃO EXAUSTOR/VENTILADOR C/ MONTAGEM EM LINHA SEM ESCALA



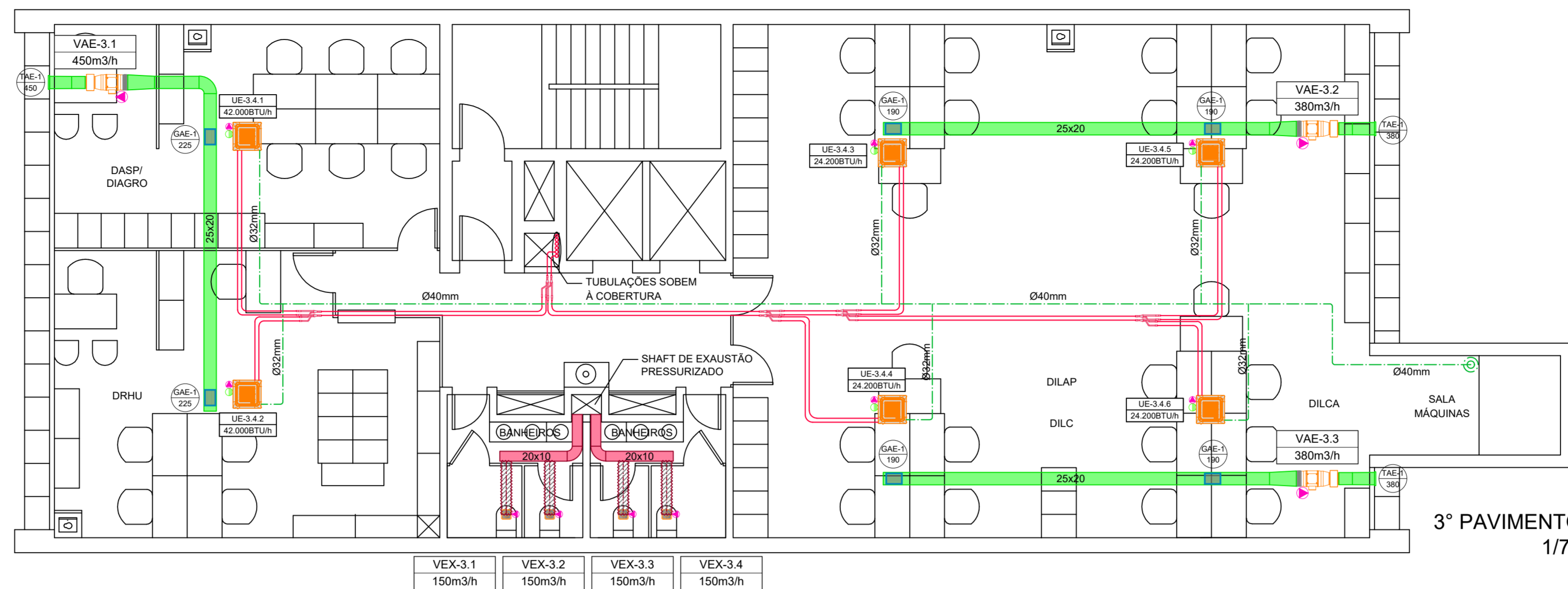
DETALHE - SUPORTE DOS DUTOS SEM ESCALA



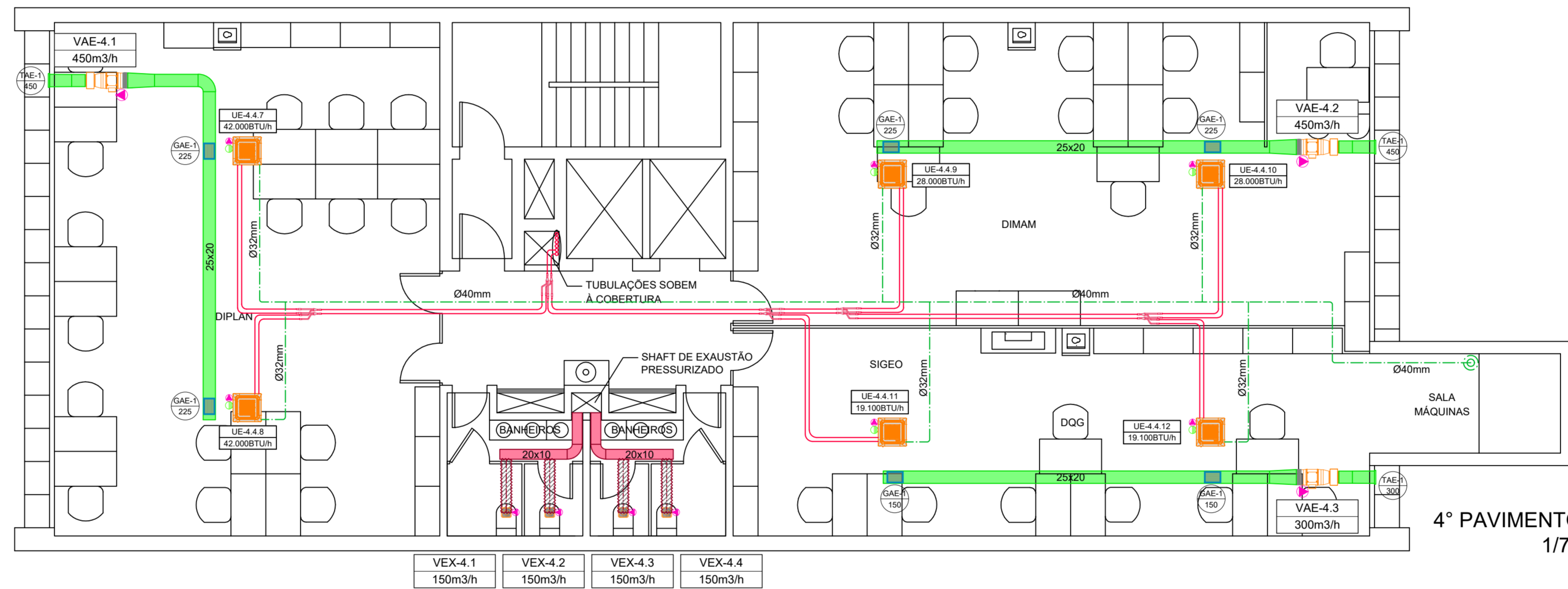
INSTALAÇÃO UNIDADE CASSETE EM FORRO SEM ESCALA



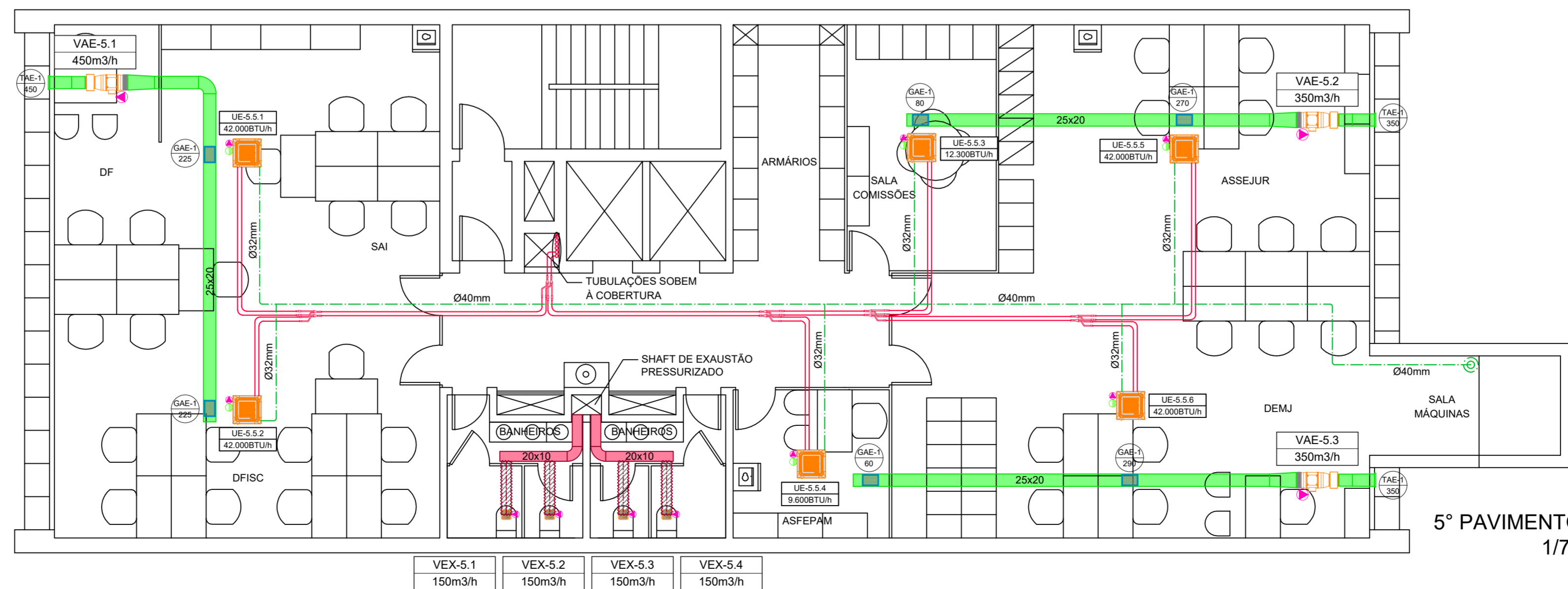
DETALHE - FIXAÇÃO TUBUL. REFRIG./ELÉTRICA COM FITA METÁLICA SEM ESCALA



3º PAVIMENTO 1/75



4º PAVIMENTO 1/75



5º PAVIMENTO 1/75

SIMBOLOGIA

| SÍMBOLO | UTILIZAÇÃO | ESPECIFICAÇÃO |
|---------|-----------------------|---|
| | EXAUSTÃO | DUTO EM CHAPA GALVANIZADA - CLASSE 250Pa - CONEXÕES TIPO TDC SEM ISOLAMENTO |
| | AR EXTERIOR RENOVACÃO | DUTO EM CHAPA GALVANIZADA - CLASSE 250Pa - CONEXÕES TIPO TDC SEM ISOLAMENTO |
| | -*- | TUBULAÇÕES FRIGORÍGENAS |
| | -*- | TUBULAÇÕES DE DRENO EM PVC ISOLADO |
| | -*- | PONTO DE FORÇA |
| | -*- | PONTO DE DRENO - Ø32mm |

| UNIDADES EVAPORADORAS VRF | | | | | | | |
|---------------------------|----------------|---------|--------------------|--------------|-----------------------|---------|-----------------|
| TAG | ATENDE | TIPO | CAPACIDADE [BTU/h] | VAZÃO [m³/h] | POTÊNCIA ELÉTRICA [W] | TENSÃO | COMANDO |
| UE-3.4.1 | DASPI/DIAGRO | CASSETE | 42.000 | 1800 | 135 | 1F/220V | CONTROLE REMOTO |
| UE-3.4.2 | DRHU | CASSETE | 42.000 | 1800 | 135 | 1F/220V | CONTROLE REMOTO |
| UE-3.4.3 | DILAP | CASSETE | 24.200 | 1020 | 30 | 1F/220V | CONTROLE REMOTO |
| UE-3.4.4 | DILAP | CASSETE | 24.200 | 1020 | 30 | 1F/220V | CONTROLE REMOTO |
| UE-3.4.5 | DILAP | CASSETE | 24.200 | 1020 | 30 | 1F/220V | CONTROLE REMOTO |
| UE-3.4.6 | DILAP | CASSETE | 24.200 | 1020 | 30 | 1F/220V | CONTROLE REMOTO |
| UE-3.4.7 | DILAP | CASSETE | 24.200 | 1020 | 30 | 1F/220V | CONTROLE REMOTO |
| UE-4.4.7 | DIPLAN | CASSETE | 42.000 | 1800 | 135 | 1F/220V | CONTROLE REMOTO |
| UE-4.4.8 | DIPLAN | CASSETE | 42.000 | 1800 | 135 | 1F/220V | CONTROLE REMOTO |
| UE-4.4.9 | DIMAM | CASSETE | 28.000 | 1140 | 30 | 1F/220V | CONTROLE REMOTO |
| UE-4.4.10 | DIMAM | CASSETE | 28.000 | 1140 | 30 | 1F/220V | CONTROLE REMOTO |
| UE-4.4.11 | SIGEO | CASSETE | 19.100 | 672 | 43 | 1F/220V | CONTROLE REMOTO |
| UE-4.4.12 | SIGEO | CASSETE | 19.100 | 672 | 43 | 1F/220V | CONTROLE REMOTO |
| UE-5.5.1 | SAI | CASSETE | 42.000 | 1800 | 135 | 1F/220V | CONTROLE REMOTO |
| UE-5.5.2 | SAI | CASSETE | 42.000 | 1800 | 135 | 1F/220V | CONTROLE REMOTO |
| UE-5.5.3 | SALA COMISSÕES | CASSETE | 12.300 | 522 | 43 | 1F/220V | CONTROLE REMOTO |
| UE-5.5.4 | ASFEFAM | CASSETE | 9.600 | 450 | 43 | 1F/220V | CONTROLE REMOTO |
| UE-5.5.5 | ASSEJUR | CASSETE | 42.000 | 1800 | 135 | 1F/220V | CONTROLE REMOTO |
| UE-5.5.6 | DEMU | CASSETE | 42.000 | 1800 | 135 | 1F/220V | CONTROLE REMOTO |

| VENTILADORES | | | | | | | | |
|--------------|-----------|--------|--------|--------------|----------------|-----------------------|---------|----------------|
| TAG | ATENDE | TIPO | FILTRO | VAZÃO [m³/h] | PRESSÃO [mmCA] | POTÊNCIA ELÉTRICA [W] | TENSÃO | COMANDO |
| VEX-3.1 | SANITÁRIO | AXIAL | - | 150 | 5 | 20 | 1F/220V | ILUMINAÇÃO |
| VEX-3.2 | SANITÁRIO | AXIAL | - | 150 | 5 | 20 | 1F/220V | ILUMINAÇÃO |
| VEX-3.3 | SANITÁRIO | AXIAL | - | 150 | 5 | 20 | 1F/220V | ILUMINAÇÃO |
| VEX-3.4 | SANITÁRIO | AXIAL | - | 150 | 5 | 20 | 1F/220V | ILUMINAÇÃO |
| VEX-4.1 | SANITÁRIO | AXIAL | - | 150 | 5 | 20 | 1F/220V | ILUMINAÇÃO |
| VEX-4.2 | SANITÁRIO | AXIAL | - | 150 | 5 | 20 | 1F/220V | ILUMINAÇÃO |
| VEX-4.3 | SANITÁRIO | AXIAL | - | 150 | 5 | 20 | 1F/220V | ILUMINAÇÃO |
| VEX-4.4 | SANITÁRIO | AXIAL | - | 150 | 5 | 20 | 1F/220V | ILUMINAÇÃO |
| VEX-5.1 | SANITÁRIO | AXIAL | - | 150 | 5 | 20 | 1F/220V | ILUMINAÇÃO |
| VEX-5.2 | SANITÁRIO | AXIAL | - | 150 | 5 | 20 | 1F/220V | ILUMINAÇÃO |
| VEX-5.3 | SANITÁRIO | AXIAL | - | 150 | 5 | 20 | 1F/220V | ILUMINAÇÃO |
| VEX-5.4 | SANITÁRIO | AXIAL | - | 150 | 5 | 20 | 1F/220V | ILUMINAÇÃO |
| VAE-3.1 | GERAL | INLINE | G4+M5 | 450 | 10 | 65 | 1F/220V | QUADRO COMANDO |
| VAE-3.2 | GERAL | INLINE | G4+M5 | 380 | 10 | 65 | 1F/220V | QUADRO COMANDO |
| VAE-3.3 | GERAL | INLINE | G4+M5 | 380 | 10 | 65 | 1F/220V | QUADRO COMANDO |
| VAE-4.1 | GERAL | INLINE | G4+M5 | 450 | 10 | 65 | 1F/220V | QUADRO COMANDO |
| VAE-4.2 | GERAL | INLINE | G4+M5 | 450 | 10 | 65 | 1F/220V | QUADRO COMANDO |
| VAE-4.3 | GERAL | INLINE | G4+M5 | 300 | 10 | 65 | 1F/220V | QUADRO COMANDO |
| VAE-5.1 | GERAL | INLINE | G4+M5 | 450 | 10 | 65 | 1F/220V | QUADRO COMANDO |
| VAE-5.2 | GERAL | INLINE | G4+M5 | 350 | 10 | 65 | 1F/220V | QUADRO COMANDO |
| VAE-5.3 | GERAL | INLINE | G4+M5 | 350 | 10 | 65 | 1F/220V | QUADRO COMANDO |

DESCRIÇÃO DOS ACESSÓRIOS:

| | |
|-------|---|
| SAE-1 | GRILHA DE INSULAMENTO DE AR EXTERNO. ALETAS FIXAS HORIZONTAIS, ÂNGULO 0°. EM ALUMÍNIO ANODIZADO, COM REGISTRO DIMENSÕES: 300x200mm, CONFORME MODELO N°10 DA TROK OU SIMILAR. QUANTIDADE: 18 pps |
| SAE-2 | TOMADA DE AR EXTERNO, EM ALUMÍNIO ANODIZADO, COM ALETAS ANTI-CHUVA DIMENSÕES: 300x200mm, CONFORME MODELO N°10 DA TROK OU SIMILAR. QUANTIDADE: 09 pps PINTURA NA COR BRANCA. |

- NOTAS GERAIS
- NOTA - 01 AS BÍTLAS DAS TUBULAÇÕES DE REFRIGERAÇÃO DEVERÃO SER COMPATIBILIZADAS AS CARACTERÍSTICAS TÉCNICAS DOS EQUIPAMENTOS DE ACORDO COM A MARCA ADQUIRIDA.
 - NOTA - 02 OS PONTOS DE FORÇA E INTERLIGAÇÕES ELÉTRICAS ENTRE OS EQUIPAMENTOS DEVERÃO SER COMPATIBILIZADOS CONFORME A MARCA ADQUIRIDA, DEVENDO POSSUIR SOBRES NO COMPRIMENTO DOS CABOS, POSSIBILITANDO A LIGAÇÃO SEM EMENDAS.
 - NOTA - 03 ESPECIFICAÇÕES TÉCNICAS DOS EQUIPAMENTOS E MATERIAIS, VER MEMORIAL DESCRITIVO.
 - NOTA - 04 AS LINHAS DE DRENAGEM DAS UNIDADES CASSETE, QUE CIRCULAM SOBRE O FORRO, DEVEM SER BOLADAS TERMICAMENTE ATÉ O PONTO DE CONEXÃO ÀS COLUNAS DE DRENAGEM. - DESNÍVEL MÁXIMO 50mm. - VER PROJETO HIDROSSANITÁRIO

| | | | | | |
|---|-------------------------------|------------|------------|------------|----------|
| 01 | EMIÇÃO PROJETO EXECUTIVO | 19/05/2023 | JOTTA | JOTTA | P.ROVANI |
| 00 | EMIÇÃO INICIAL PROJETO BÁSICO | 02/05/2023 | JOTTA | JOTTA | P.ROVANI |
| REV. | MODIFICAÇÃO | DATA | PROJETISTA | DESENHISTA | APROV. |
| <p>AUTOR DO PROJETO/RESPONSÁVEL TÉCNICO ENG. MEC. PABLO ROBERTO ROVANI CREA/RS 243980</p> <p>CO-AUTOR DO PROJETO/CO-RESPONSÁVEL TÉCNICO EXER ENGENHARIA</p> <p>EMPRESA CONTRATADA EXER SERVIÇOS DE ENGENHARIA MECÂNICA LTDA</p> <p>CONTRATANTE FUNDAÇÃO ESTADUAL DE PROTEÇÃO AMBIENTAL</p> <p>LOCAL PORTO ALEGRE/RS</p> <p>ESCALA DATA 1/75 02/05/2023 DESENHISTA JOTTA ESPECIALIDADE/SUBESPECIALIDADE SISTEMA DE AR CONDICIONADO E VENTILAÇÃO</p> <p>TÍTULO/ESPECIFICAÇÃO DO DOCUMENTO PROJETO BÁSICO</p> <p>DESCRIÇÃO PLANTA BAIXA 3º, 4º E 5º PAVIMENTO</p> <p>FOLHA Nº ARC-002</p> | | | | | |