



25080100027401



GOVERNO DO ESTADO
RIO GRANDE DO SUL

Gabinete do Governador
Secretaria Executiva de Gestão do Palácio Piratini
Departamento de Conservação e Memória do Patrimônio Cultural

TERMO DE REFERÊNCIA

Palácio Piratini - Pça. Mal. Deodoro, s/n, Bairro Centro Histórico, Porto Alegre, RS - CEP 90010-905
Telefone: (51) 3210-4155 www.palaciopiratini.rs.gov.br





1 OBJETO

Contratação de empresa especializada para a confecção e instalação de cortinas tipo *brise-brise* em *voil* na cor branca *off white* em esquadrias do Complexo Palácio Piratini.

2 JUSTIFICATIVA

A instalação de cortinas nas esquadrias externas tem por objetivo principal assegurar conforto térmico e visual aos ocupantes. O brilho excessivo compromete a visualização de telas e documentos, afetando a produtividade e o bem-estar dos colaboradores. Além disso, a incidência solar direta eleva significativamente a temperatura interna, sobrecarregando sistemas de climatização e aumentando os custos com energia elétrica. A exposição prolongada à radiação solar também acelera o desgaste de móveis e revestimentos, desbotando tecidos e deteriorando superfícies.

A contratação diz respeito a 10 (dez) conjuntos de esquadrias do pavimento térreo da Ala Governamental do Palácio Piratini (**FIGURA 1**) e a 61 (sessenta e uma) bandeiras de esquadrias do prédio da Casa Civil (**FIGURA 2**). No caso da Ala Governamental do Palácio Piratini, a instalação ocorrerá após o restauro completo dos ambientes e das esquadrias. No caso do prédio da Casa Civil, a instalação complementar as cortinas *brise-brise* existentes, impedindo a entrada de raios solares pelas bandeiras das esquadrias externas.

FIGURA 1

Conjunto de esquadrias da
Ala Governamental do Palácio Piratini

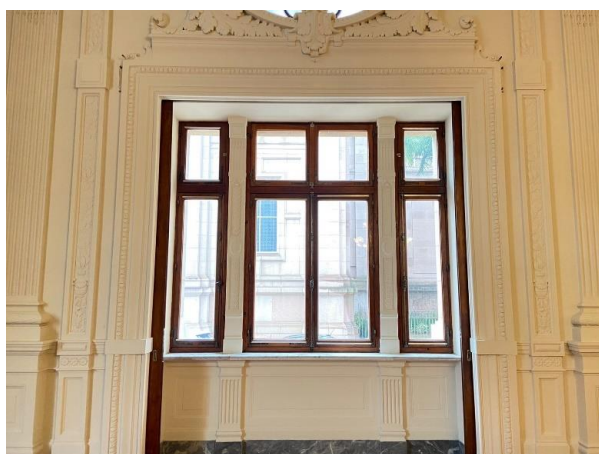
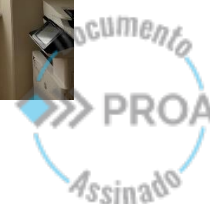


FIGURA 2

Esquadria do prédio da Casa
Civil, com indicação da bandeira





A escolha de cortinas do tipo *brise-brise* para prédios históricos é justificada pela necessidade de compatibilizar a funcionalidade contemporânea com a preservação e valorização do patrimônio arquitetônico. Diferentemente de telas solares, que possuem um caráter mais moderno e podem interferir visualmente na estética histórica do ambiente, o *brise-brise* é uma solução discreta e integrada, permitindo o controle de incidência solar sem ocultar ou descaracterizar as esquadrias originais. Pelo contrário, esse tipo de cortina mantém a harmonia com o estilo histórico do prédio, preservando sua autenticidade enquanto oferece proteção contra os danos causados pela radiação solar.

3 DESCRIÇÃO DO SERVIÇO

3.1 Ala Governamental do Palácio Piratini

- 3.1.1 Fornecimento e instalação de cortinas tipo *brise-brise* para 10 (dez) conjuntos de esquadrias externas da Ala Governamental do Palácio Piratini. As cortinas deverão ser confeccionadas em tecido *voil* 6X na cor branca *off white*, com acabamento tipo *babadinho* nas extremidades, atendendo às dimensões, quantitativos e posições apresentados no **ANEXO I** e imagem de referência apresentada nas **FIGURA 3**.

FIGURA 3
Imagem de referência de *brise-brise* existente no Palácio Piratini





- 3.1.2 As cortinas das esquadrias da Ala Governamental do Palácio Piratini deverão ser entregues com faixas de fixação com velcro, confeccionadas em tecido *voil* na cor branca *off white*, com 6 centímetros de largura, conforme ilustrado na **FIGURA 4**.
- 3.1.3 As cortinas das esquadrias da Ala Governamental do Palácio Piratini deverão ser sustentadas por varões metálicos chatos de 1,5 cm de largura, conforme imagem de referência apresentada na **FIGURA 5**. Os varões deverão ser parafusados nas esquadrias com abraçadeiras tipo U, conforme detalhamento técnico apresentado na **FIGURA 6**.

FIGURA 4

Imagem de referência da faixa central de união



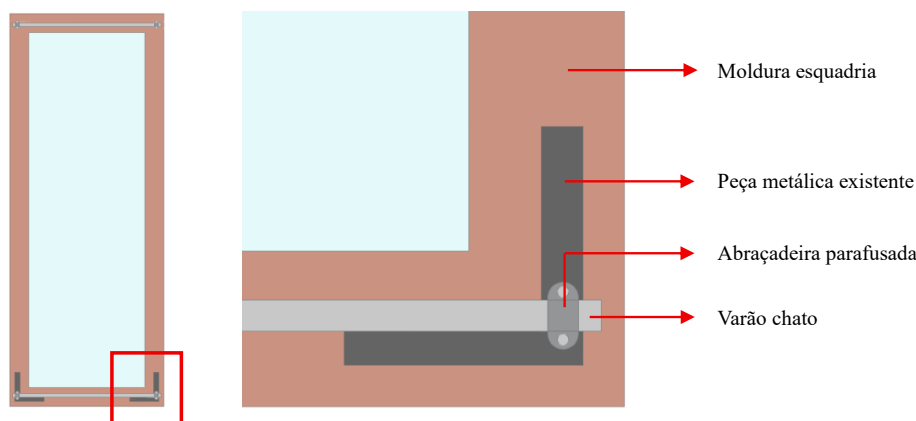
FIGURA 5

Imagem de referência do varão metálico chato com abraçadeiras tipo U parafusadas



FIGURA 6

Detalhamento técnico da fixação do varão metálico chato com abraçadeiras tipo U parafusadas





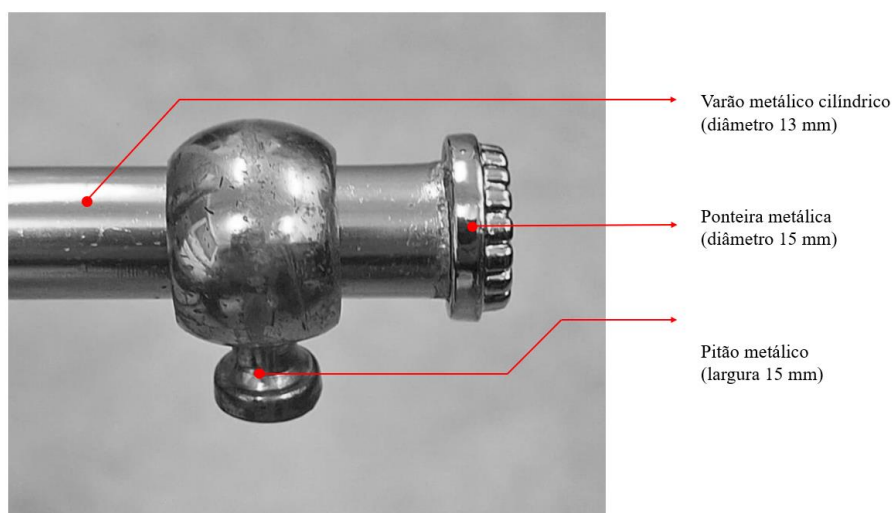
3.2 Prédio da Casa Civil

3.2.1 Fornecimento e instalação de cortinas tipo *brise-brise* para 61 (sessenta e uma) bandeiras de esquadrias externas do prédio da Casa Civil. As cortinas deverão ser confeccionadas em tecido *voil 6X* na cor branca *off white*, com acabamento tipo *babadinho* nas extremidades, atendendo às dimensões, quantitativos e posições apresentados no **ANEXO II**.

3.2.2 As cortinas das bandeiras das esquadrias do prédio da Casa Civil deverão ser sustentadas por varões metálicos cilíndricos com no máximo 13 mm de diâmetro, fixados nas esquadrias com pitão de largura de 15 mm e acabados com ponteiros de diâmetro de 15 mm, conforme apresentado na **FIGURA 7**, devendo todos os elementos apresentarem acabamento na cor cinza metálico.

FIGURA 7

Imagem de referência dos componentes do varão metálico cilíndrico





4 OBRIGAÇÕES DA CONTRATADA

- 4.1 A empresa contratada para execução dos serviços será responsável pelo fornecimento de todo o material necessário para execução do serviço, bem como da mão-de-obra necessária e instalação no local.
- 4.2 A empresa contratada para executar este serviço deverá agendar visita ao local para conferência de todas as dimensões antes de iniciar a confecção dos entregáveis.
- 4.3 A entrega e instalação do produto deverá ser previamente agendado junto ao Departamento de Conservação e Memória do Patrimônio Cultural do Palácio Piratini, através do seguinte contato: *Arq. Leonardo Valerão, (51) 3210 4155*.
- 4.4 A empresa contratada será responsável por todo o descarte de entulho ou material proveniente da execução do serviço.

5 OBRIGAÇÕES DA CONTRATANTE

- 5.1 A contratante deverá fornecer toda a informação necessária solicitada pela contratada visando à execução do serviço contratado.

6 PRAZOS

- 6.1 Prazo de execução: 60 (sessenta) dias.
- 6.2 Prazo de garantia: 12 (doze) meses.

7 RECEBIMENTO DO SERVIÇO

- 7.1 A instalação deverá ser realizada no Complexo Palácio Piratini, localizado na Praça Marechal Deodoro, s/n, Bairro Centro Histórico, Porto Alegre, RS.
- 7.2 O recebimento e ateste do serviço contratado será realizado pelo Departamento de Conservação e Memória do Patrimônio Cultural, vinculado à Secretaria Executiva de Gestão do Palácio Piratini.

Porto Alegre, junho de 2025

LEONARDO VALERÃO
Diretor do Departamento | Arquiteto e Urbanista
ID 4822544 | CAU/RS A274996-3





25080100027401



GOVERNO DO ESTADO
RIO GRANDE DO SUL

Gabinete do Governador
Secretaria Executiva de Gestão do Palácio Piratini
Departamento de Conservação e Memória do Patrimônio Cultural

ANEXO I

ALA GOVERNAMENTAL PALÁCIO PIRATINI

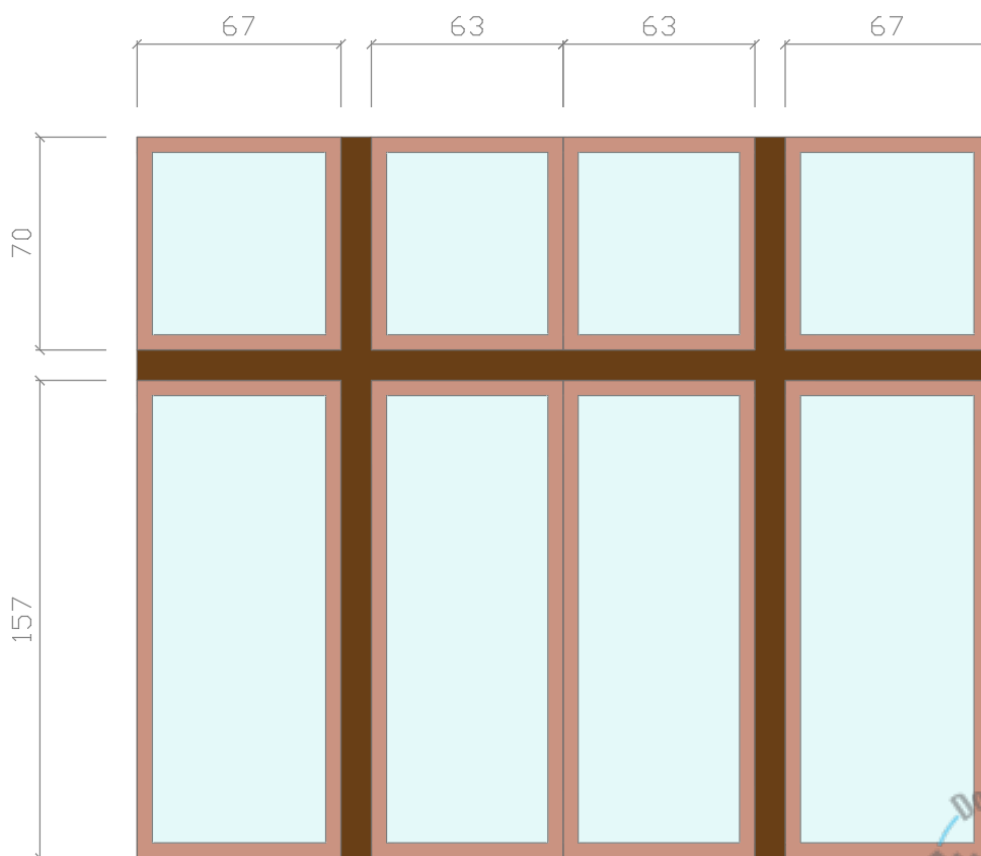
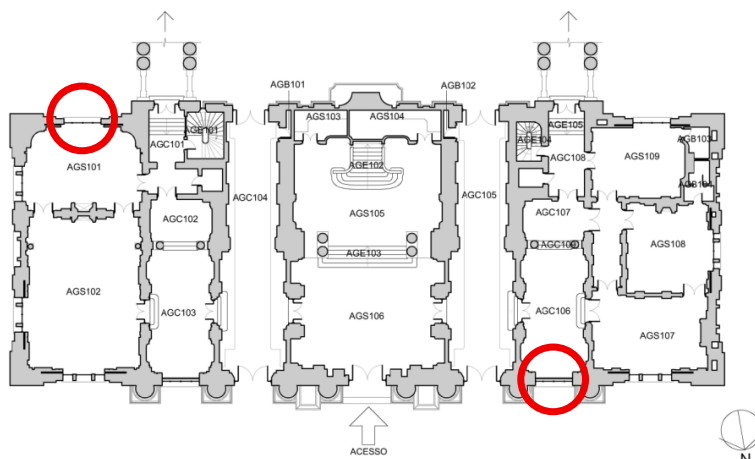
Palácio Piratini - Pça. Mal. Deodoro, s/n, Bairro Centro Histórico, Porto Alegre, RS - CEP 90010-905
Telefone: (51) 3210-4155 www.palaciopiratini.rs.gov.br





ALA GOVERNAMENTAL – ESQUADRIAS TIPO 1 (2 unidades)

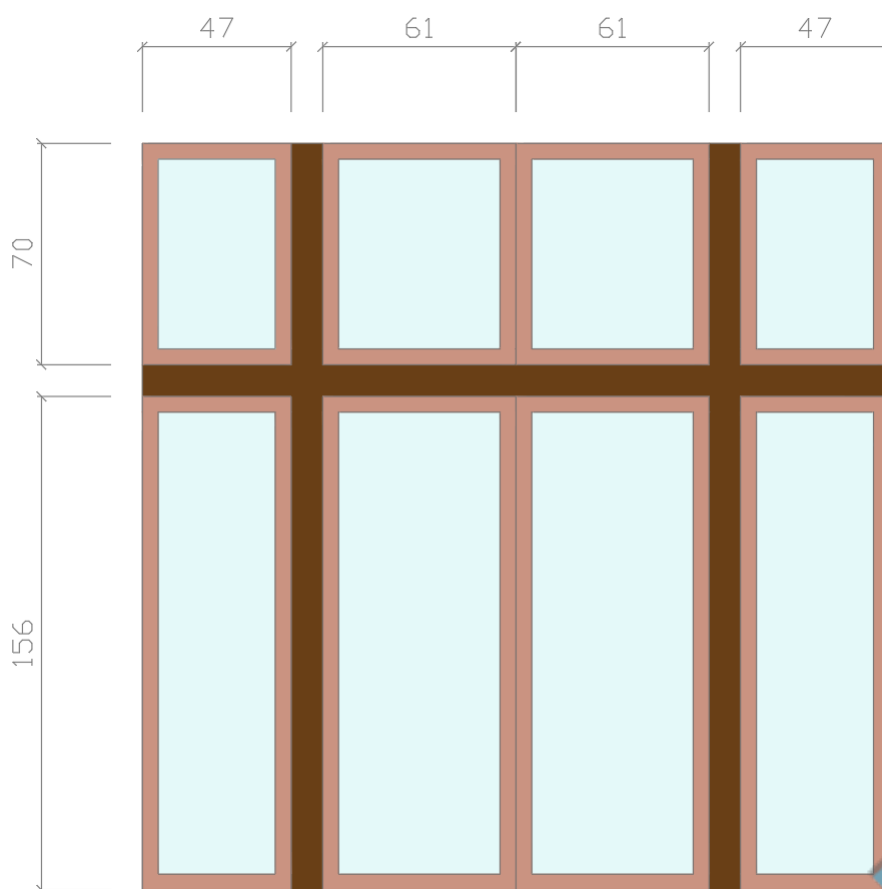
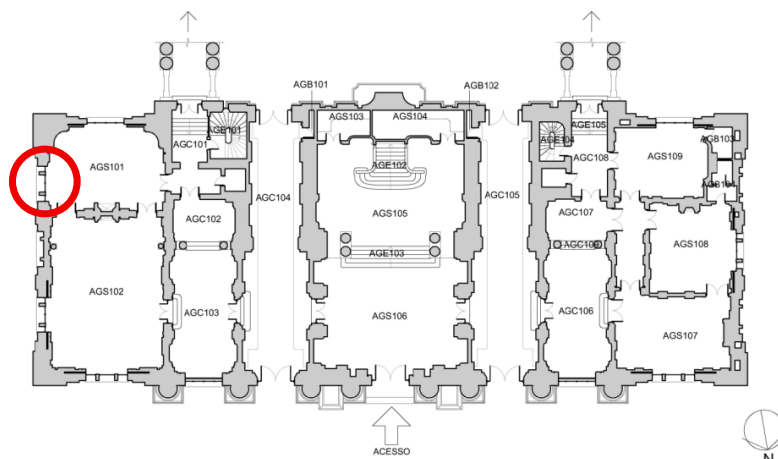
Ambientes: AGS101 (1) / AGC106 (1)





ALA GOVERNAMENTAL – ESQUADRIAS TIPO 2 (1 unidade)

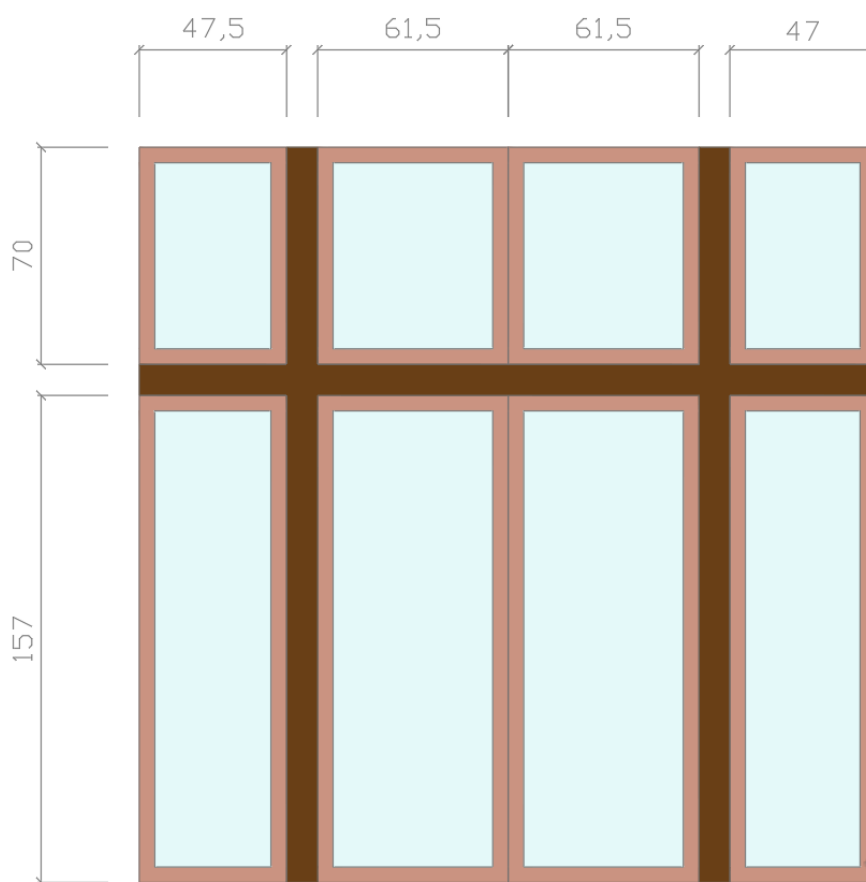
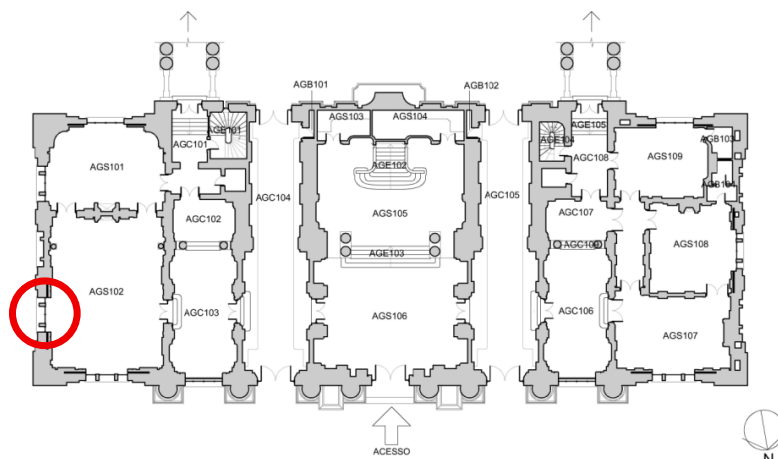
Ambientes: AGS101 (1)





ALA GOVERNAMENTAL – ESQUADRIAS TIPO 3 (1 unidade)

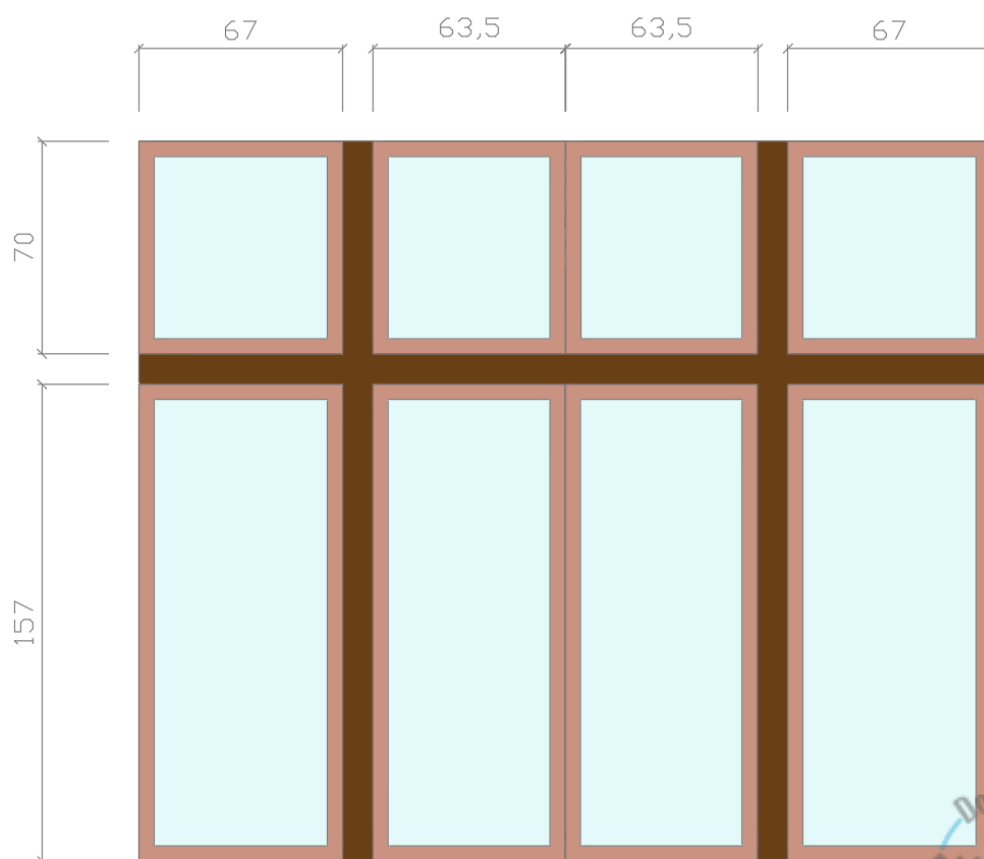
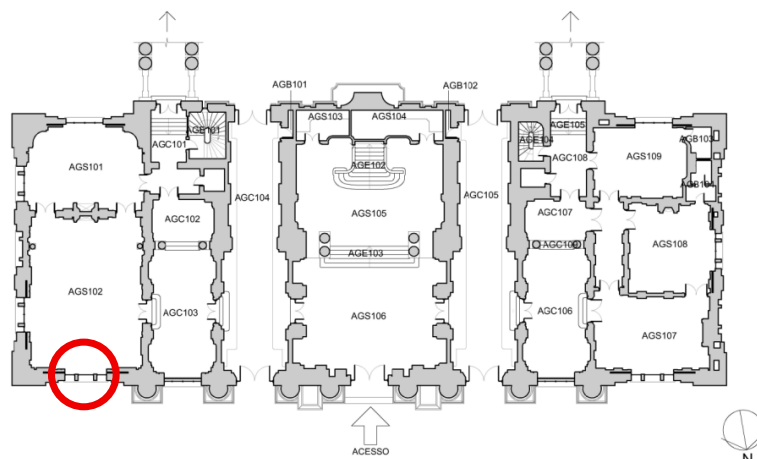
Ambientes: AGS102 (1)





ALA GOVERNAMENTAL – ESQUADRIAS TIPO 4 (1 unidade)

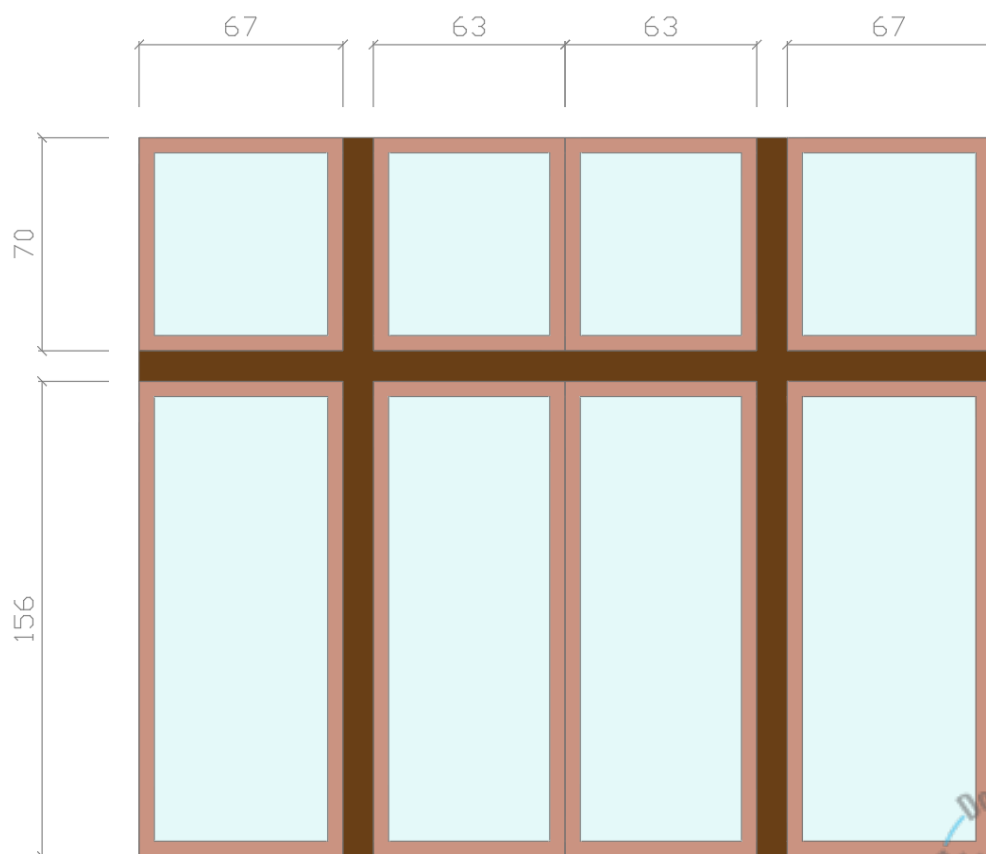
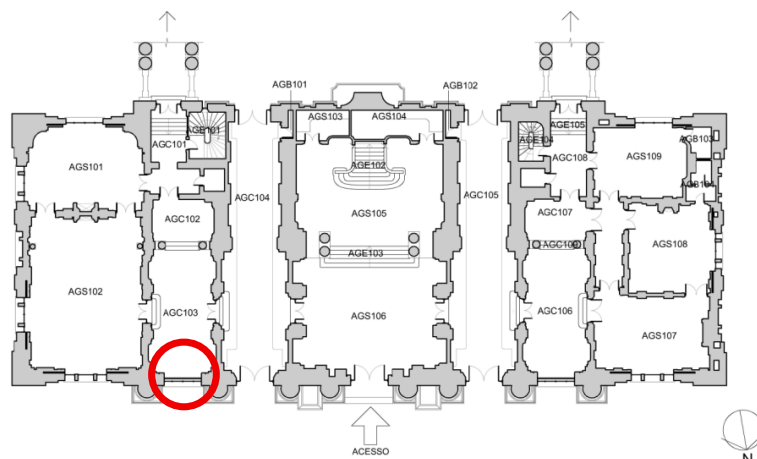
Ambientes: AGS102 (1)





ALA GOVERNAMENTAL – ESQUADRIAS TIPO 5 (1 unidade)

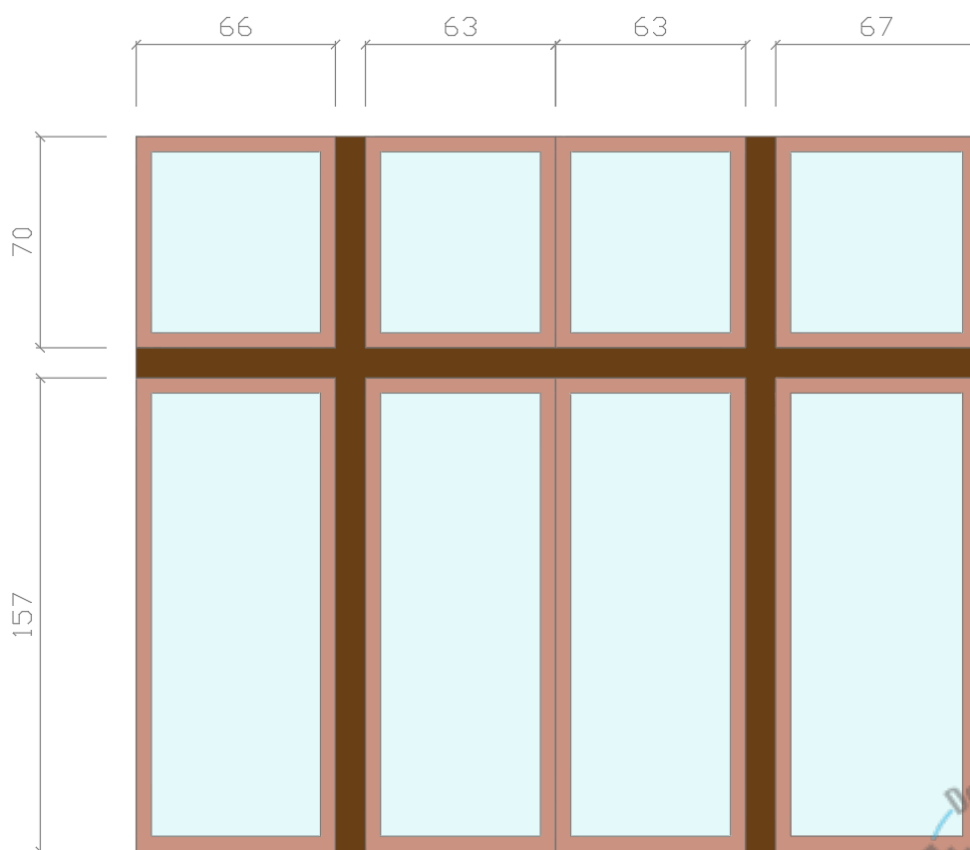
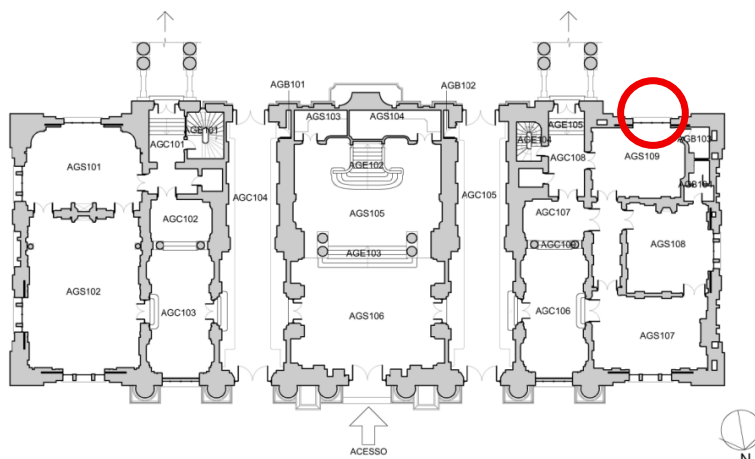
Ambientes: AGC103 (1)





ALA GOVERNAMENTAL – ESQUADRIAS TIPO 6 (1 unidade)

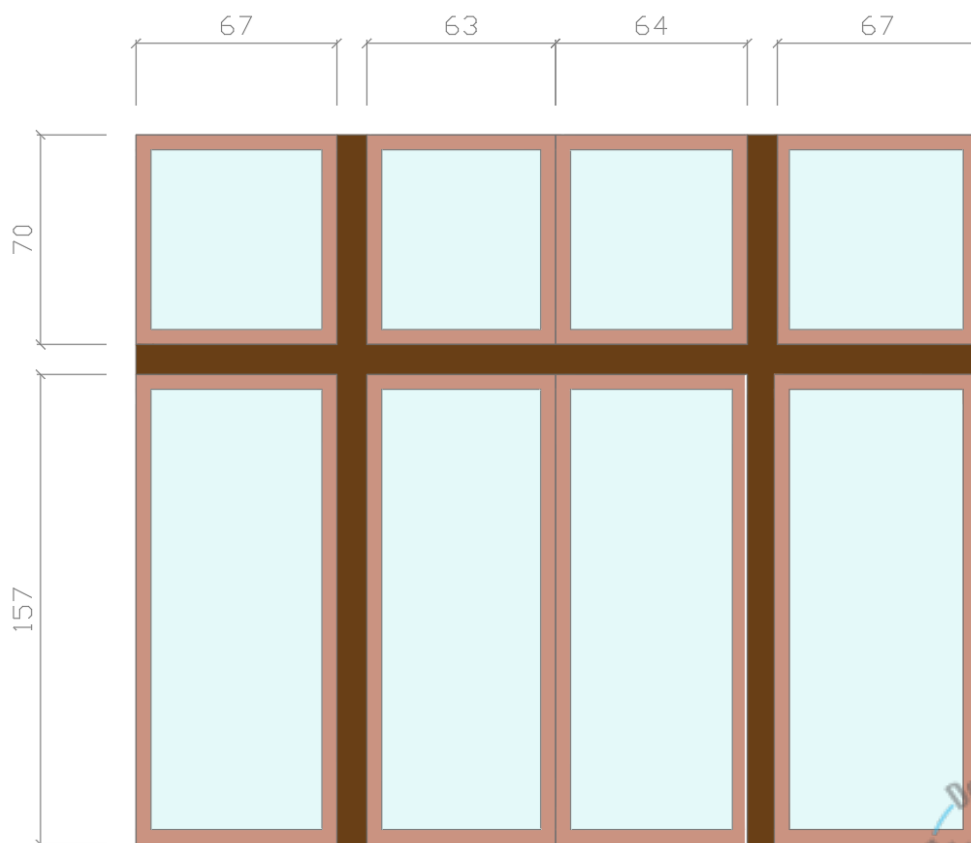
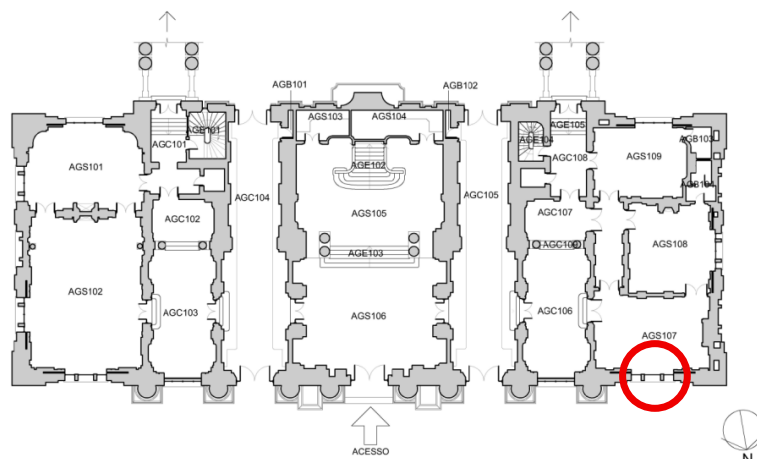
Ambientes: AGS109 (1)





ALA GOVERNAMENTAL – ESQUADRIAS TIPO 7 (1 unidade)

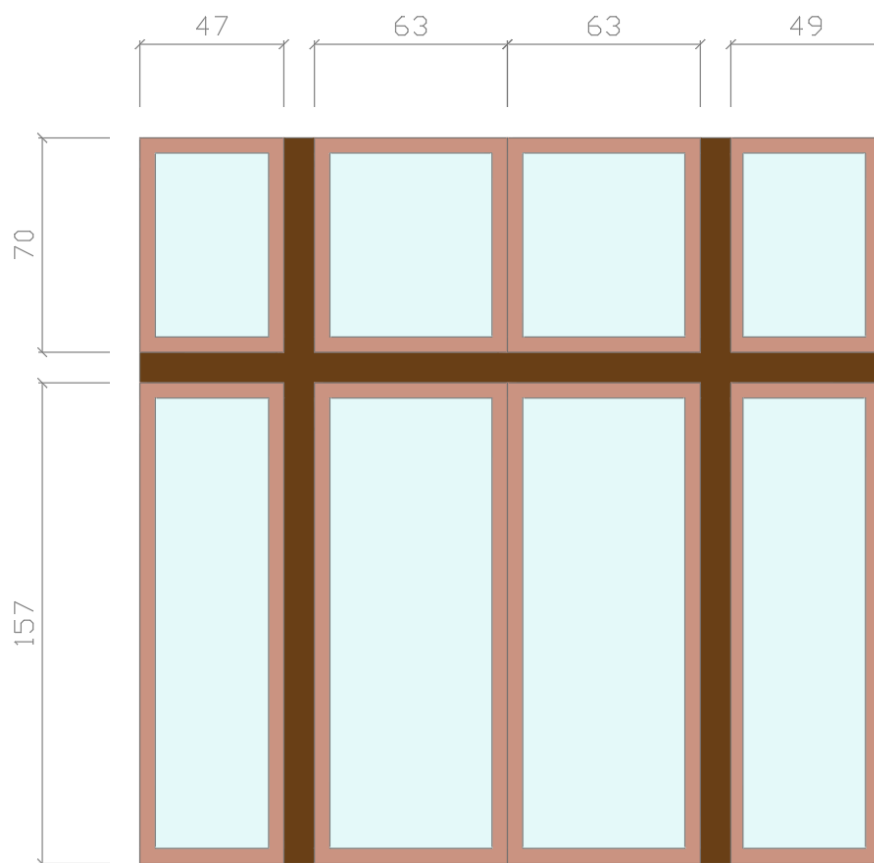
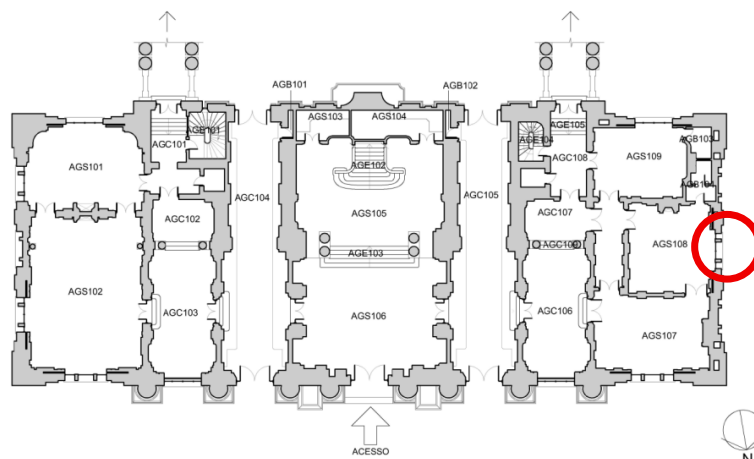
Ambientes: AGS107 (1)





ALA GOVERNAMENTAL – ESQUADRIAS TIPO 8 (1 unidade)

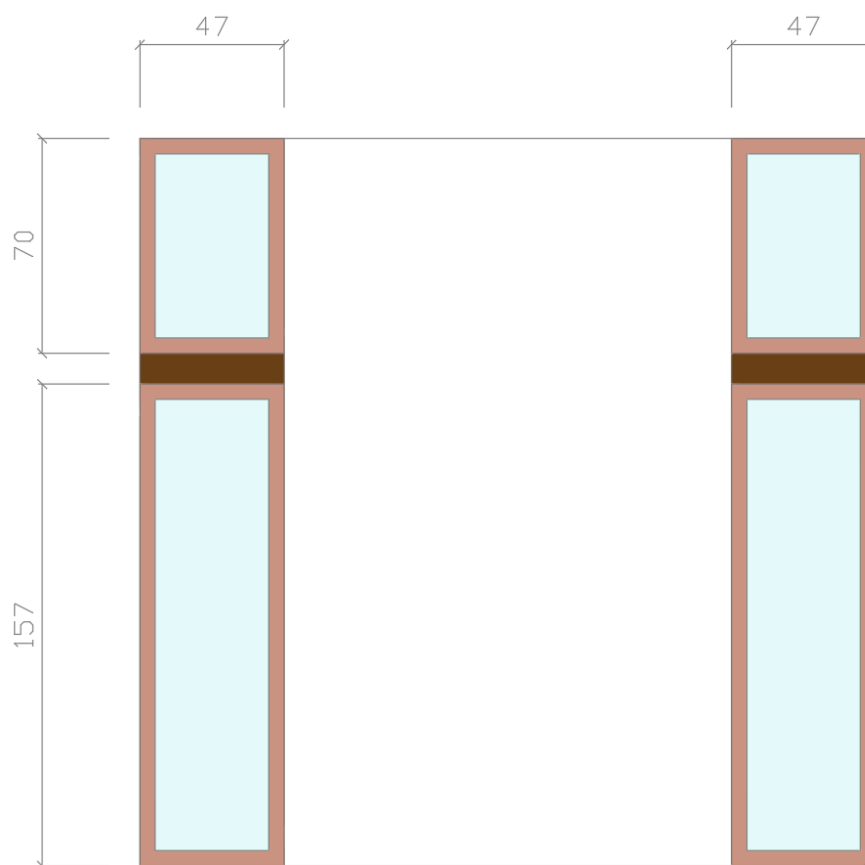
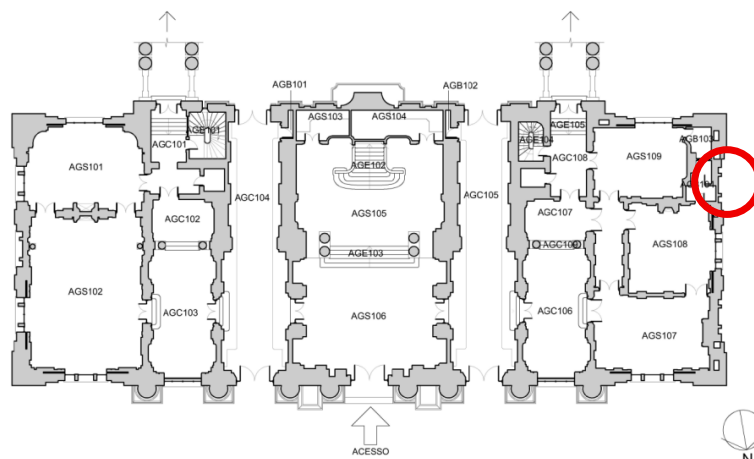
Ambientes: AGS108 (1)





ALA GOVERNAMENTAL – ESQUADRIAS TIPO 9 (1 unidade)

Ambientes: AGB104 (1)





25080100027401



GOVERNO DO ESTADO
RIO GRANDE DO SUL

Gabinete do Governador
Secretaria Executiva de Gestão do Palácio Piratini
Departamento de Conservação e Memória do Patrimônio Cultural

ANEXO II

PRÉDIO DA CASA CIVIL

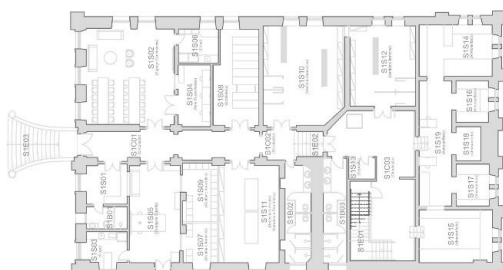
Palácio Piratini - Pça. Mal. Deodoro, s/n, Bairro Centro Histórico, Porto Alegre, RS - CEP 90010-905
Telefone: (51) 3210-4155 www.palaciopiratini.rs.gov.br



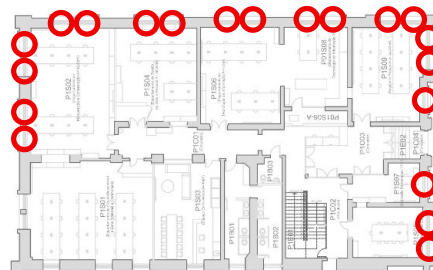


PRÉDIO DA CASA CIVIL – BANDEIRAS TIPO A (40 unidades)

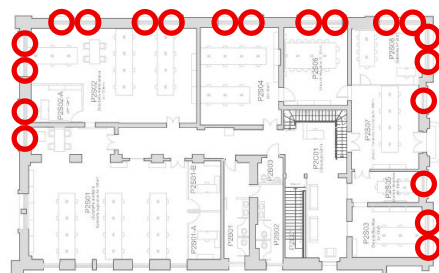
Ambientes: P1S02 (6) / P1S04 (2) / P1S05 (2) / P1S06 (2) / P1S07 (1) / P1S08 (2) / P1S09 (5) / P2S01 (1) / P2S02 (7) / P2S03 (2) / P2S04 (2) / P2S05 (1) / P2S06 (2) / P2S07 (1) / P2S08 (4)



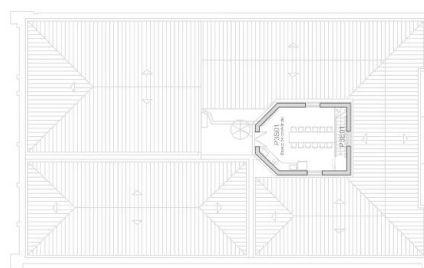
(S1) SUBSOLO 1



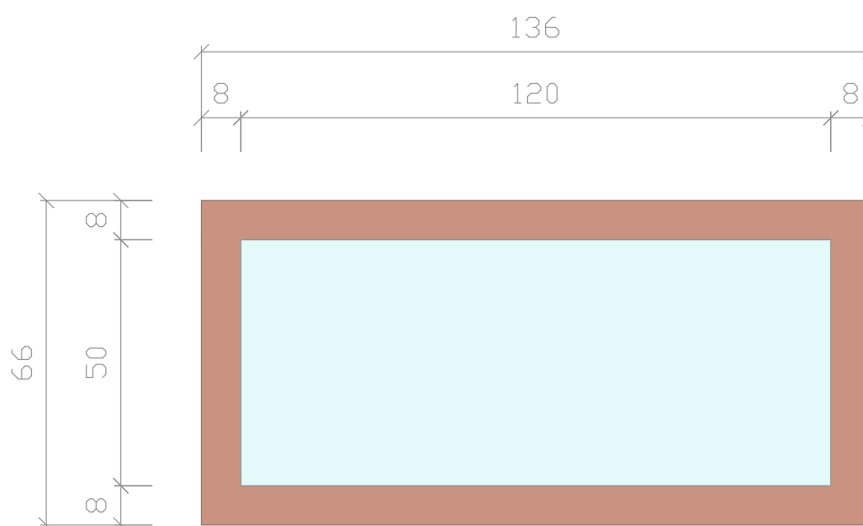
(P1) PAVIMENTO 1



(P2) PAVIMENTO 2



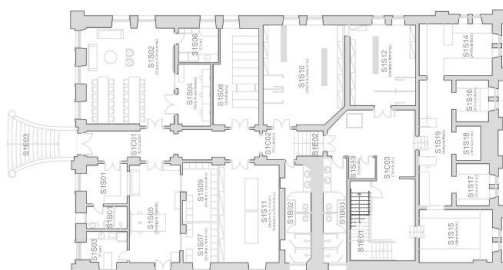
(P3) TORREÃO



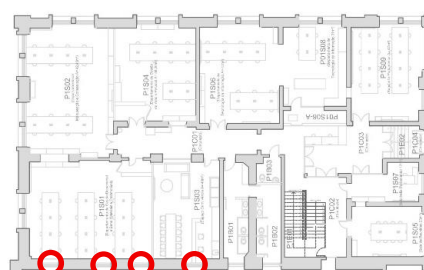


PRÉDIO DA CASA CIVIL – BANDEIRAS TIPO B (8 unidades)

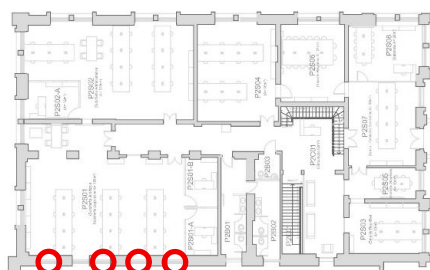
Ambientes: P1S01 (3) / P1S03 (1) / P2S01 (4)



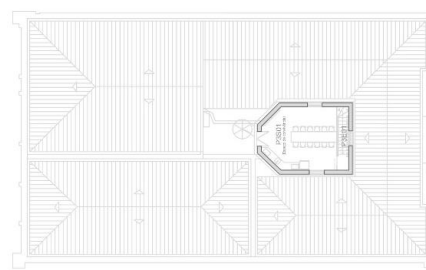
(S1) SUBSOLO 1



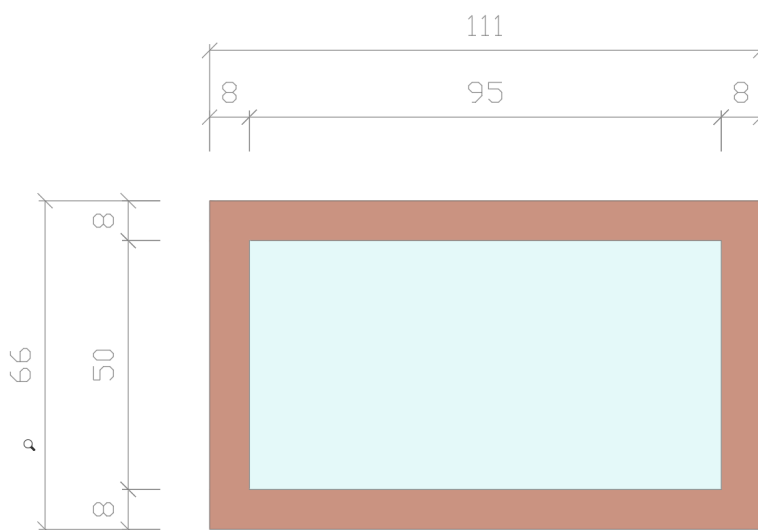
(P1) PAVIMENTO 1



(P2) PAVIMENTO 2



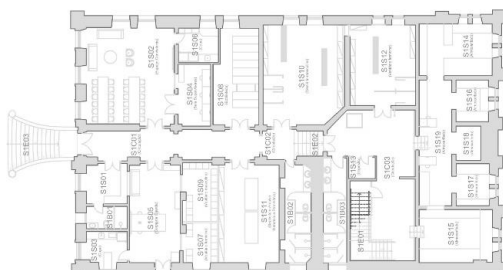
(P3) TORREÃO



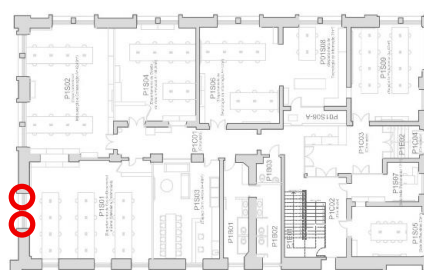


PRÉDIO DA CASA CIVIL – BANDEIRAS TIPO C (4 unidades)

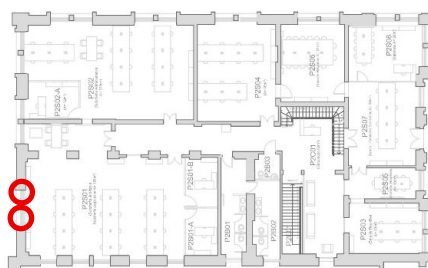
Ambientes: P1S01 (2) / P2S01 (2)



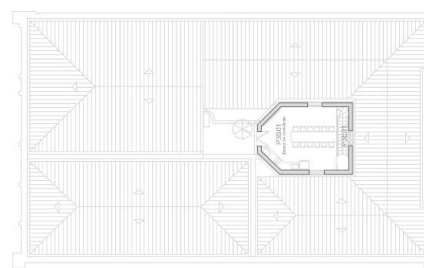
(S1) SUBSOLO 1



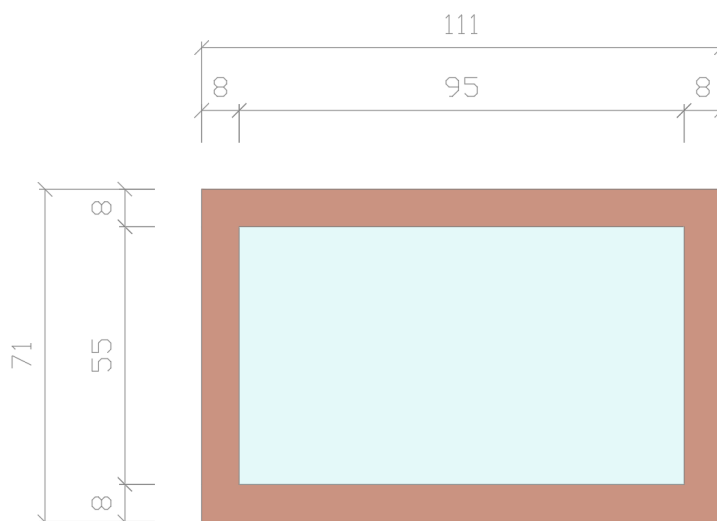
(P1) PAVIMENTO 1



(P2) PAVIMENTO 2



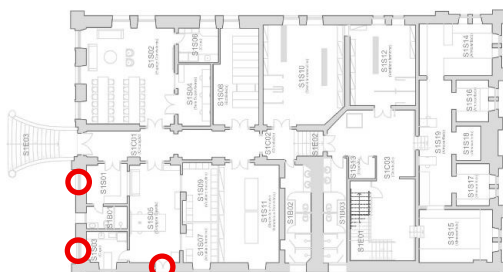
(P3) TORREÃO



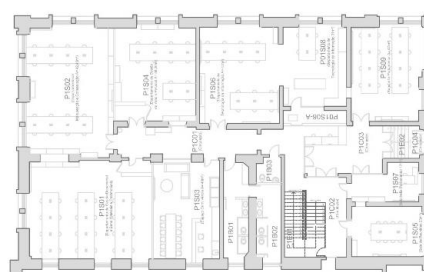


PRÉDIO DA CASA CIVIL – BANDEIRAS TIPO D (3 unidades)

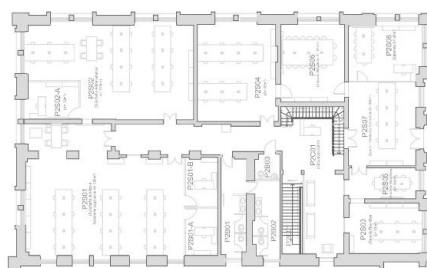
Ambientes: S1S01 (1) / S1S03 (1) / S1S05 (1)



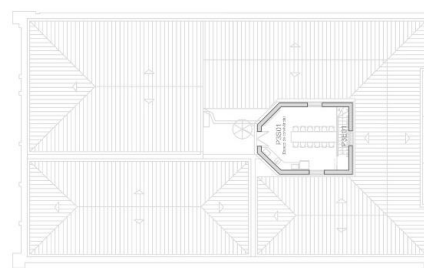
(S1) SUBSOLO 1



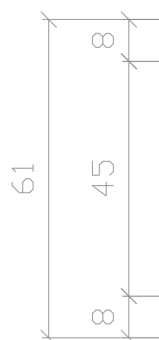
(P1) PAVIMENTO 1



(P2) PAVIMENTO 2



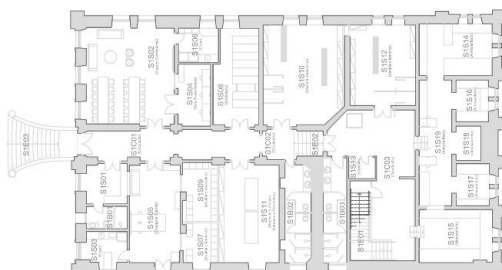
(P3) TORREÃO



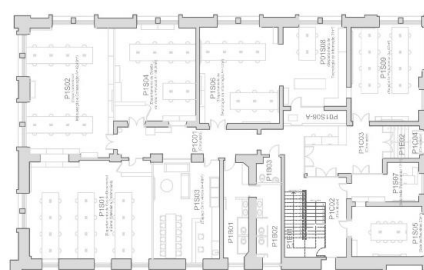


PRÉDIO DA CASA CIVIL – BANDEIRAS TIPO E (3 unidades)

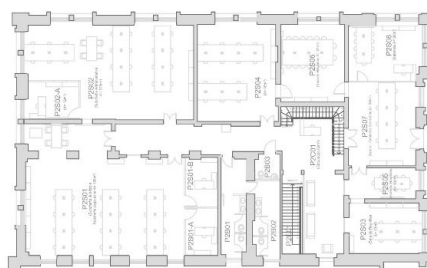
Ambientes: P3E01 (1) / P3S01 (2)



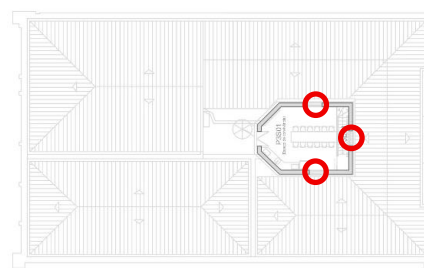
(S1) SUBSOLO 1



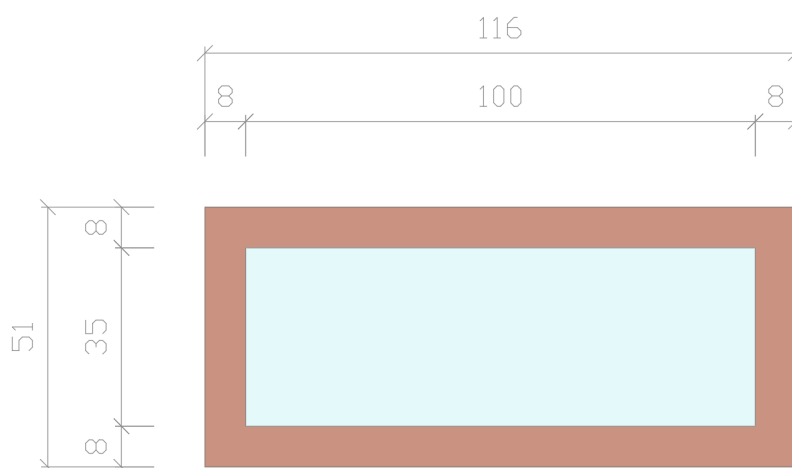
(P1) PAVIMENTO 1



(P2) PAVIMENTO 2



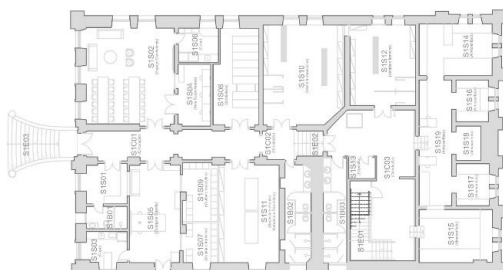
(P3) TORREÃO



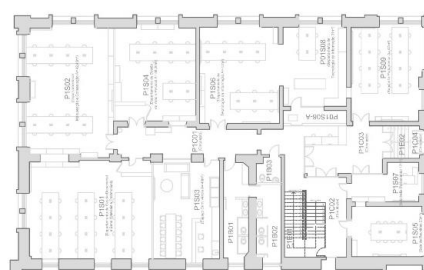


PRÉDIO DA CASA CIVIL – BANDEIRAS TIPO F (1 unidade)

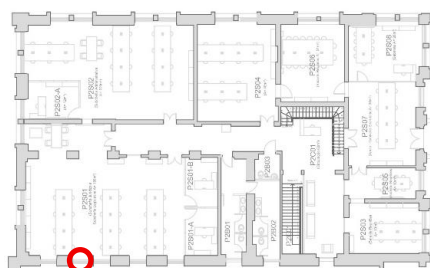
Ambientes: P2S01 (1)



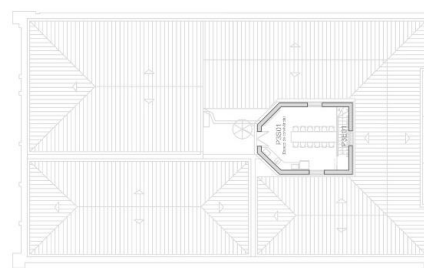
(S1) SUBSOLO 1



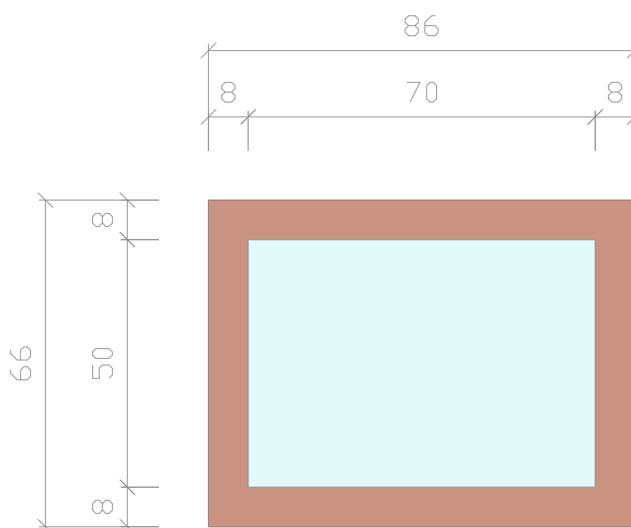
(P1) PAVIMENTO 1



(P2) PAVIMENTO 2



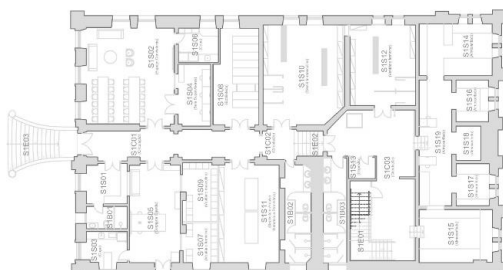
(P3) TORREÃO



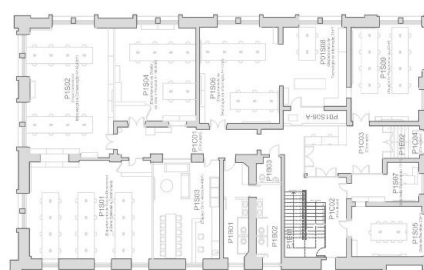


PRÉDIO DA CASA CIVIL – BANDEIRAS TIPO G (1 unidade)

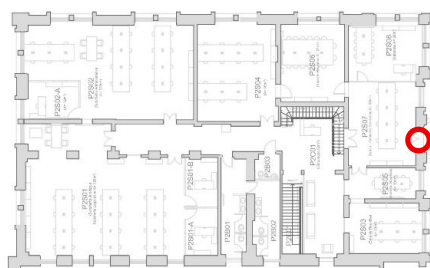
Ambientes: P2S07 (1)



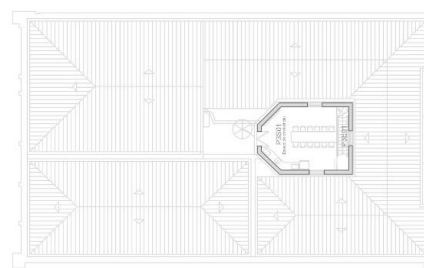
(S1) SUBSOLO 1



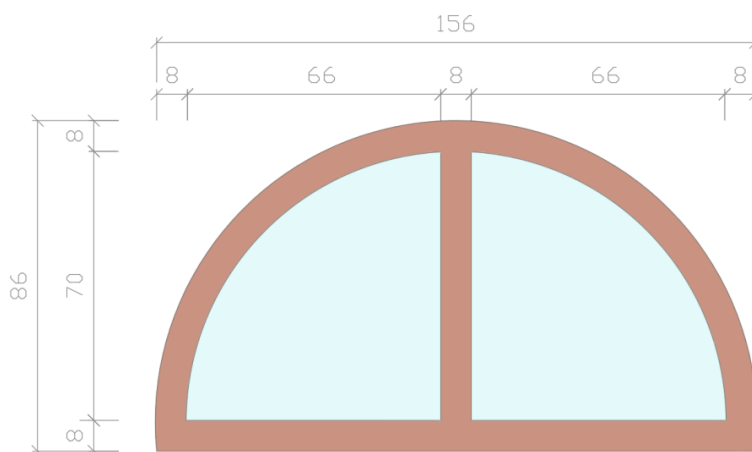
(P1) PAVIMENTO 1



(P2) PAVIMENTO 2



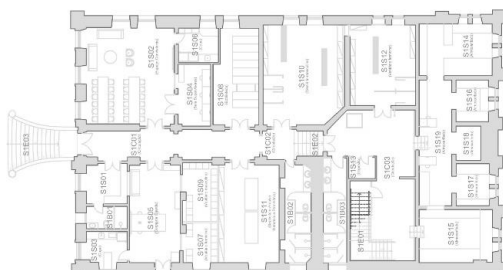
(P3) TORREÃO



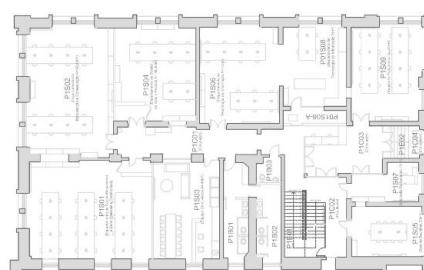


PRÉDIO DA CASA CIVIL – BANDEIRAS TIPO H (1 unidade)

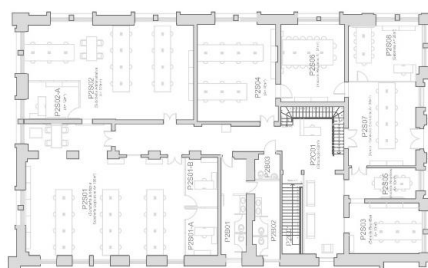
Ambientes: P2S07 (1)



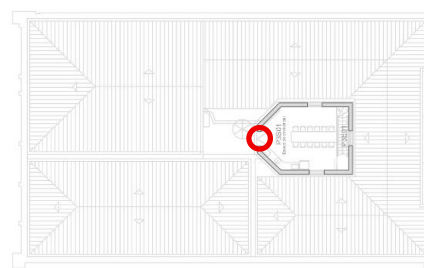
(S1) SUBSOLO 1



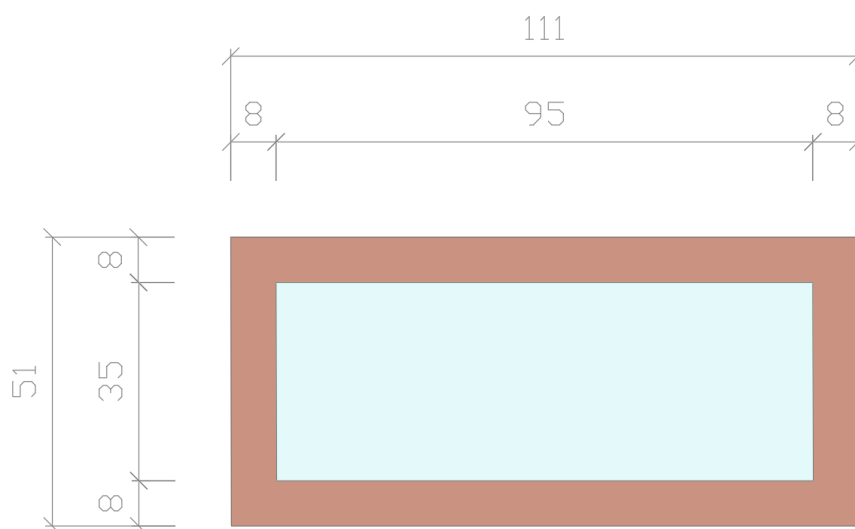
(P1) PAVIMENTO 1



(P2) PAVIMENTO 2



(P3) TORREÃO





25080100027401

Nome do documento: TR Brise-brise - Complexo Palacio Piratini.pdf

Documento assinado por

Leonardo Valerão Oliveira

Órgão/Grupo/Matrícula

CC / GG-DCMPCPP / 4822544

Data

22/07/2025 15:49:21

