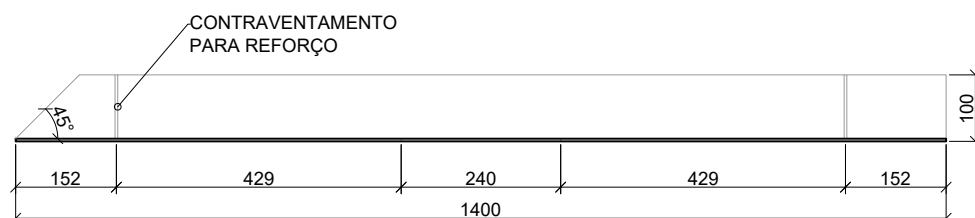
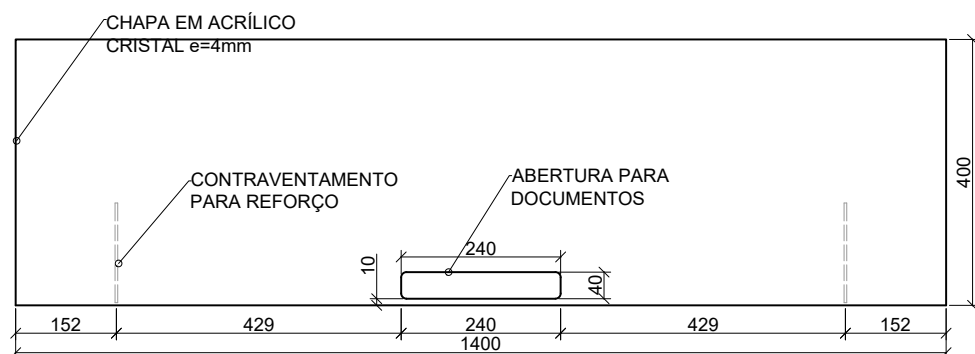


MODELO 3 - 02 UNIDADES

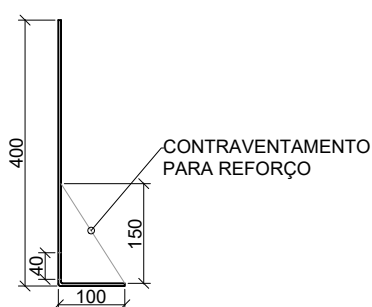


VISTA SUPERIOR




VISTA FRONTAL

INSTRUÇÕES PARA INSTALAÇÃO



VISTA LATERAL

1. A BASE DO ANTEPARO DEVERÁ SER COLADA AO BALCÃO DE ATENDIMENTO SOMENTE COM FITA DUPLA FACE;
2. A SUPERFÍCIE DO BALCÃO DEVERÁ ESTAR LIMPO NO MOMENTO DA COLAGEM;
3. DEVERÁ SER RESPEITADA A DISTÂNCIA DE 15cm EM CADA FRENTE DO BALCÃO;
4. A LIMPEZA DO ANTEPARO DEVERÁ SER REALIZADA COM UM PANO MACIO E ALCOOL ISOPROPÍLICO OU ÁGUA E SABÃO NEUTRO;
5. A INSTALAÇÃO DEVERÁ SER ACOMPANHADA POR FUNCIONÁRIO DA GERÊNCIA DE ADMINISTRAÇÃO.

		IPE-SAÚDE	
		ADEQUAÇÕES DOS AMBIENTES DE TRABALHO	
PROJETO: ANTEPARO DE ACRÍLICO PARA MESAS DE ATENDIMENTO			
SETOR: CENTRAL DE ATENDIMENTO			PRANCHETA: 03/03
DATA: SETEMBRO DE 2020	ESCALA: 1/10	DESENHO: ARQ. JANINE SAMPAIO	